

5 統計資料

医事統計

入院・外来 74

部門別統計

手術・内視鏡部門 77

透析部門 78

救急外来部門 79

放射線技術部門 81

臨床検査・臨床工学部門 82

薬剤部門 83

リハビリテーション・栄養部門 84

診療情報管理部門 85

地域医療連携部門 86

医療安全管理部門 87

健診部門 88

医事統計

○ 延入院患者数一覧表(令和4年度)

(単位:人)

診療科	4月	5月	6月	7月	8月	9月	10月	11月	12月	1月	2月	3月	合計
総合内科	236	373	343	506	557	352	371	414	597	598	215	292	4,854
一般内科	0	0	0	0	0	0	0	0	0	0	250	378	628
循環器内科	603	680	582	473	395	496	542	527	467	555	544	644	6,508
消化器内科	357	471	491	587	486	755	784	645	639	758	757	675	7,405
腎臓内科	289	217	278	298	319	342	431	271	394	368	312	248	3,767
小児科	182	64	101	78	29	27	43	39	3	15	28	54	663
外科	453	333	575	592	558	432	354	339	452	340	319	477	5,224
整形外科	1,604	1,536	1,297	1,403	1,171	1,139	1,567	1,638	1,528	1,672	1,543	1,557	17,655
脳神経外科	653	774	532	561	525	543	531	539	652	597	700	857	7,464
眼科	4	9	7	14	2	8	10	6	2	5	11	12	90
リハビリ科	401	243	325	396	347	293	277	284	253	269	167	0	3,255
合計	4,782	4,700	4,531	4,908	4,389	4,387	4,910	4,702	4,987	5,177	4,846	5,194	57,513

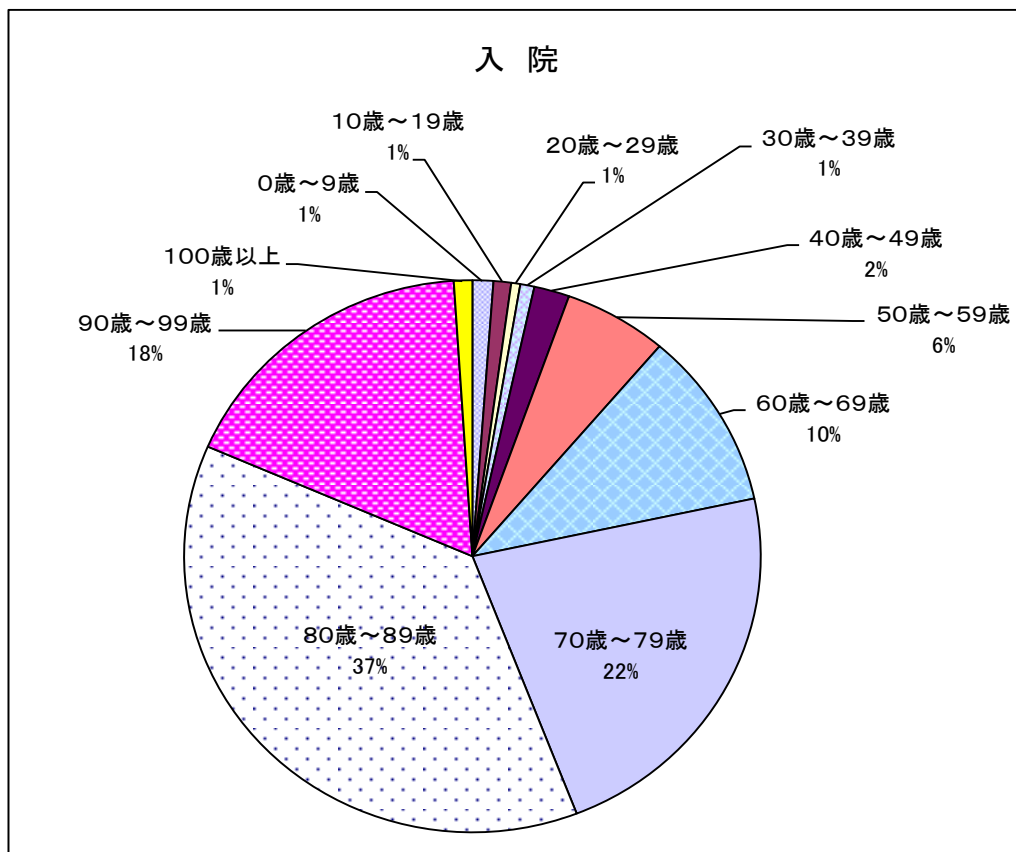
○ 延外来患者数一覧表(令和4年度)

(単位:人)

診療科	4月	5月	6月	7月	8月	9月	10月	11月	12月	1月	2月	3月	合計
総合内科	237	239	228	293	260	239	238	238	273	300	162	212	2,919
一般内科	0	0	0	0	0	0	0	0	0	0	54	62	116
循環器内科 (心臓血管外科含む)	894	837	933	868	850	937	872	925	959	856	847	1,005	10,783
消化器内科	521	555	536	487	564	609	675	727	569	578	594	680	7,095
腎臓内科	864	846	780	790	805	767	777	766	839	802	838	935	9,809
小児科 (小児外科含む)	254	274	290	334	255	191	279	294	312	276	225	268	3,252
脳神経内科	96	132	110	108	130	103	123	108	107	101	97	115	1,330
血液内科	96	81	117	106	117	96	110	117	112	102	120	131	1,305
肝臓内科	129	104	127	130	109	150	131	116	138	145	80	171	1,530
呼吸器内科	109	106	140	110	93	142	102	104	117	115	97	163	1,398
糖尿病・代謝内科	217	208	224	231	245	253	265	249	295	258	285	305	3,035
外科	263	272	285	307	266	269	263	262	239	256	236	260	3,178
乳腺外科	63	57	67	63	57	83	73	53	73	52	55	91	787
整形外科	731	777	751	683	654	728	772	606	663	609	641	761	8,376
脳神経外科	399	382	389	402	429	393	350	446	387	373	331	381	4,662
婦人科	75	82	84	80	104	104	94	116	120	47	65	79	1,050
眼科	323	310	290	320	327	314	328	276	317	287	292	330	3,714
皮膚科	92	65	96	73	69	112	79	72	88	84	59	96	985
麻酔科	37	47	55	58	51	50	60	51	47	50	50	52	608
放射線科	77	60	74	63	60	83	77	79	78	62	77	73	863
上場診療所	8	6	8	7	8	6	8	6	6	6	6	7	82
泌尿器科	34	23	23	20	42	21	19	22	20	17	18	12	271
発熱外来	727	734	533	1,385	1,662	435	171	367	516	729	167	109	7,535
リハビリテーション	48	36	34	26	17	22	30	41	44	27	26	0	351
全科合計	6,294	6,233	6,174	6,944	7,174	6,107	5,896	6,041	6,319	6,132	5,422	6,298	75,034

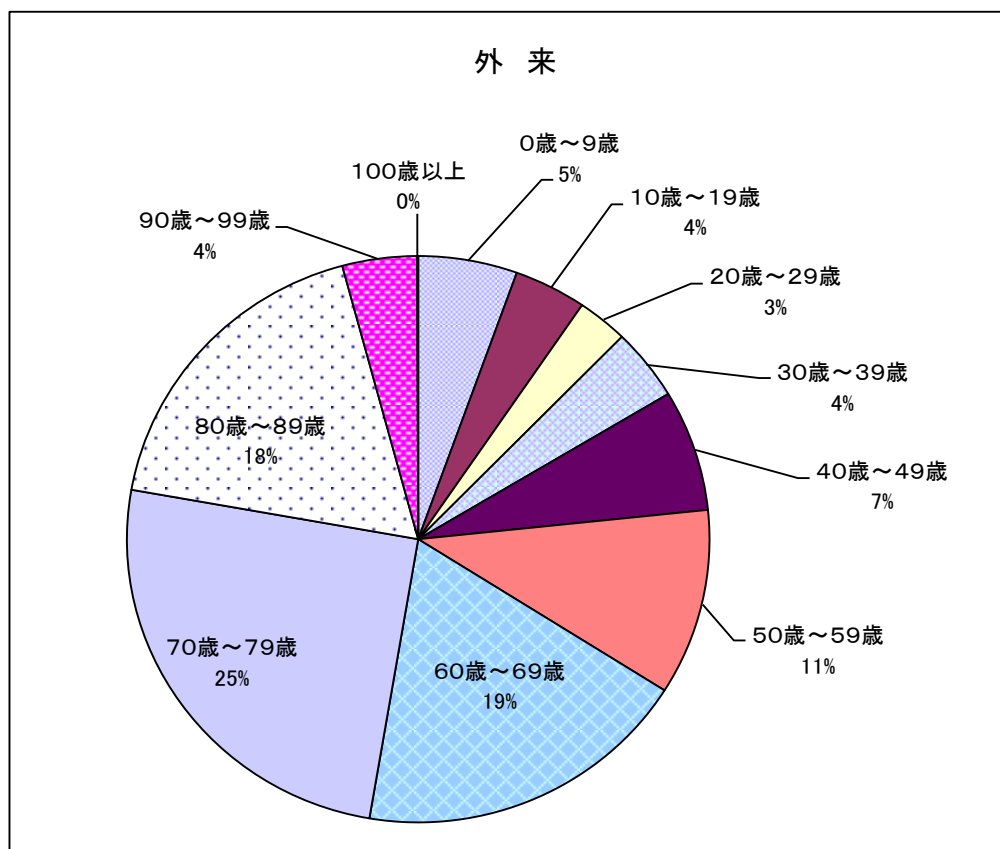
○ 年齢別患者数一覧表(令和4年度入院実数) (単位:人)

年齢	男	女	合計
0歳～9歳	317	217	534
10歳～19歳	220	195	415
20歳～29歳	134	309	443
30歳～39歳	325	213	538
40歳～49歳	480	613	1,093
50歳～59歳	1,757	900	2,657
60歳～69歳	4,194	2,438	6,632
70歳～79歳	7,322	6,358	13,680
80歳～89歳	9,037	11,893	20,930
90歳～99歳	2,884	7,517	10,401
100歳以上	34	156	190
合計	26,704	30,809	57,513
0歳(新生児乳児)(再掲)	63	51	114
1歳～6歳(幼児)(再掲)	181	103	284
後期高齢(75歳以上)(再掲)	15,158	22,129	37,287



○ 年齢別患者数一覧表(令和4年度外来実数) (単位:人)

年齢	男	女	合計
0歳～9歳	2,237	1,677	3,914
10歳～19歳	1,696	1,322	3,018
20歳～29歳	1,015	1,186	2,201
30歳～39歳	1,489	1,402	2,891
40歳～49歳	2,395	2,537	4,932
50歳～59歳	4,113	4,077	8,190
60歳～69歳	7,263	5,966	13,229
70歳～79歳	10,613	9,349	19,962
80歳～89歳	6,776	6,866	13,642
90歳～99歳	919	2,101	3,020
100歳以上	13	22	35
合計	38,529	36,505	75,034
0歳(新生児乳児)(再掲)	287	342	629
1歳～6歳(幼児)(再掲)	1,437	907	2,344
後期高齢(75歳以上)(再掲)	7,708	8,989	16,697



部門別統計

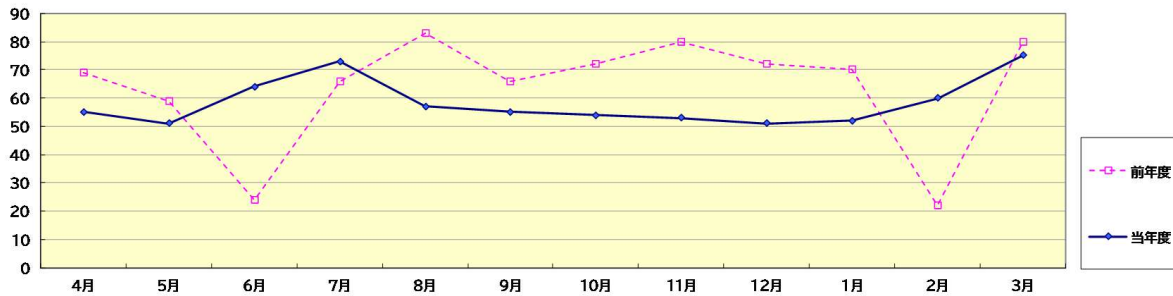
手術部門(令和4年度)

○ 手術件数

(単位: 件)

診療科/区分	4月	5月	6月	7月	8月	9月	10月	11月	12月	1月	2月	3月	累計	当年度平均	前年度平均	
診療科別	総合内科	0	0	0	0	0	0	1	0	0	0	0	1	0.1	0.0	
	循環器内科	3	0	3	1	2	1	0	3	2	1	3	1	20	1.7	1.5
	消化器内科	0	0	0	0	0	0	0	0	0	0	0	1	1	0.1	0.0
	腎臓内科	3	3	3	0	0	2	1	1	1	2	1	1	18	1.5	1.8
	小児科	0	0	0	0	0	0	0	0	0	0	0	0	0	0.0	0.0
	外科	19	10	24	30	31	17	12	20	17	17	15	24	236	19.7	20.9
	整形外科	23	30	25	29	16	27	30	24	25	26	26	40	321	26.8	29.4
	脳神経外科	5	3	6	6	3	3	5	2	5	2	9	4	53	4.4	4.8
眼科	2	5	3	7	5	5	5	3	1	4	6	4	50	4.2	5.1	
区分別	全麻	32	33	46	47	46	37	38	41	37	35	39	48	479	39.9	40.6
	腰硬	8	7	2	5	0	0	2	3	2	5	4	9	47	3.9	5.2
	局	15	11	16	21	11	18	14	9	12	12	17	18	174	14.5	17.8
	麻酔なし	0	0	0	0	0	0	0	0	0	0	0	0	0	0.0	0.0
現年度合計	55	51	64	73	57	55	54	53	51	52	60	75	700	58.3	63.6	
前年度区分別	全麻	37	35	13	37	49	44	45	56	54	42	16	59	487		
	腰硬	15	9	0	9	17	3	1	2	3	2	0	1	62		
	局	17	15	11	20	17	19	26	22	15	26	6	20	214		
	麻酔なし	0	0	0	0	0	0	0	0	0	0	0	0	0		
前年度合計	69	59	24	66	83	66	72	80	72	70	22	80	763			

手術件数



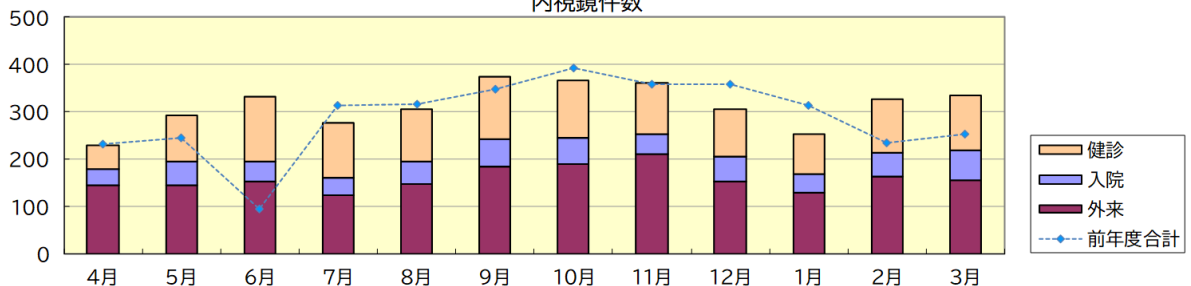
内視鏡部門(令和4年度)

○ 内視鏡件数

(単位: 件)

診療科/区分	4月	5月	6月	7月	8月	9月	10月	11月	12月	1月	2月	3月	計	当年度平均	前年度平均	
上部消化管	GF	131	191	222	191	201	253	230	228	207	152	195	223	2,424	202.0	182.6
下部消化管	TCF	61	49	56	42	46	75	67	73	49	44	62	60	684	57.0	55.0
	SCF	12	6	10	6	8	8	6	10	8	7	6	8	95	7.9	5.3
気管支	BF	0	0	0	0	0	0	0	0	0	0	0	0	0	0.0	0.0
逆行性膵胆管造影	ERCP	6	8	6	9	9	15	16	9	8	10	9	10	115	9.6	8.3
超音波内視鏡	EUS	8	10	7	7	11	16	12	15	14	10	15	18	143	11.9	8.9
経鼻	GF	20	38	38	28	42	24	46	41	34	40	54	32	437	36.4	27.6
小腸内視鏡		0	0	0	0	0	0	0	0	1	0	0	0	1	0.1	0.3
カプセル内視鏡		0	0	0	0	0	0	1	1	0	0	1	1	4	0.3	0.0
合計(延べ件数)		238	302	339	283	317	391	378	377	321	263	342	352	3,903	325.3	288.0
内訳(人数)	外来	144	144	153	123	148	184	190	211	152	128	163	156	1,896	158.0	148.3
	入院	35	50	43	39	48	58	55	43	54	40	50	64	579	48.3	34.4
	健診	50	98	136	114	110	133	121	108	101	85	114	115	1,285	107.1	96.3
前年度	外来	135	121	57	152	139	187	182	189	203	155	109	150	1,779		
	入院	44	39	15	40	37	30	58	39	27	39	13	32	413		
	健診	46	79	20	114	132	118	137	117	119	105	109	60	1,156		
合計		233	245	94	313	315	347	392	359	358	314	234	252	3,456		

内視鏡件数



透析部門(令和4年度)

○ 透析件数

(単位: 件)

		4月	5月	6月	7月	8月	9月	10月	11月	12月	1月	2月	3月	計	当年度平均	前年度平均	
件数	入院	25	51	25	36	72	55	70	111	103	103	65	51	767	63.9	76.7	
	外来	451	440	441	445	405	414	426	441	453	449	451	528	5,344	445.3	405.3	
合計		476	491	466	481	477	469	496	552	556	552	516	579	6,111	509.3	482.0	
患者数		43	47	44	44	43	43	47	51	54	52	52	53	573	47.8	45.4	
前年度	件数	入院	75	75	80	97	91	73	72	64	87	69	90	47	920		
		外来	367	384	386	410	393	385	403	392	451	449	388	456	4,864		
	合計		442	459	466	507	484	458	475	456	538	518	478	503	5,784		
	患者数		43	44	42	47	45	43	44	47	49	47	48	46	545		

要求度別

	4月	5月	6月	7月	8月	9月	10月	11月	12月	1月	2月	3月	計
予定	473	490	466	479	474	469	494	549	551	550	515	577	6,087
臨時	0	1	0	1	3	0	1	1	3	0	0	0	10
緊急	3	0	0	1	0	0	1	2	2	2	1	2	14
計	476	491	466	481	477	469	496	552	556	552	516	579	6,111

科別(入院・外来合計)

科	4月	5月	6月	7月	8月	9月	10月	11月	12月	1月	2月	3月	計
外科	0	0	8	0	0	0	0	0	3	0	0	3	14
整形外科	0	0	0	11	26	12	20	28	26	34	27	8	192
脳神経外科	0	0	0	6	15	3	9	16	3	0	2	6	60
脳神経内科	0	0	0	3	0	2	0	0	0	0	0	0	5
消化器内科	6	14	0	1	1	0	1	0	0	1	0	10	34
循環器内科	0	11	8	8	4	0	5	8	0	0	1	4	49
リハビリテーション科	0	0	0	0	0	0	0	12	11	0	0	9	32
肝臓内科	0	0	0	1	0	1	0	0	0	0	0	0	2
腎臓内科	470	466	450	451	431	451	461	488	513	517	486	539	5,723
計	476	491	466	481	477	469	496	552	556	552	516	579	6,111

科別(外来)

科	4月	5月	6月	7月	8月	9月	10月	11月	12月	1月	2月	3月	計
外科	0	0	1	0	0	0	0	0	0	0	0	0	1
整形外科	0	0	0	0	0	0	1	0	0	0	0	0	1
脳神経外科	0	0	0	1	0	0	1	1	0	0	0	0	3
消化器内科	0	0	0	1	0	0	0	0	0	0	0	2	3
循環器内科	0	0	0	0	0	0	0	0	0	0	1	0	1
肝臓内科	0	0	0	1	0	1	0	0	0	0	0	0	2
腎臓内科	451	440	440	442	405	413	424	440	453	449	450	526	5,333
計	451	440	441	445	405	414	426	441	453	449	451	528	5,344

科別(入院)

科	4月	5月	6月	7月	8月	9月	10月	11月	12月	1月	2月	3月	計
外科	0	0	7	0	0	0	0	0	3	0	0	3	13
整形外科	0	0	0	11	26	12	19	28	26	34	27	8	191
脳神経外科	0	0	0	5	15	3	8	15	3	0	2	6	57
脳神経内科	0	0	0	3	0	2	0	0	0	0	0	0	5
消化器内科	6	14	0	0	1	0	1	0	0	1	0	8	31
循環器内科	0	11	8	8	4	0	5	8	0	0	0	4	48
リハビリテーション科	0	0	0	0	0	0	0	12	11	0	0	9	32
腎臓内科	19	26	10	9	26	38	37	48	60	68	36	13	390
計	25	51	25	36	72	55	70	111	103	103	65	51	767

透析方法別

透析方法	4月	5月	6月	7月	8月	9月	10月	11月	12月	1月	2月	3月	計
血液透析	325	316	292	313	316	304	292	324	320	342	330	372	3,846
限外濾過	0	0	0	0	0	0	6	14	18	9	5	3	55
オンライン血液透析濾過	69	66	55	54	65	65	76	81	96	92	84	94	897
間歇補充型血液透析濾過	82	109	119	114	96	100	122	133	122	109	97	110	1,313
計	476	491	466	481	477	469	496	552	556	552	516	579	6,111

実患者数・1日平均患者数

	4月	5月	6月	7月	8月	9月	10月	11月	12月	1月	2月	3月	計
実患者数(人)	43	47	44	44	43	43	47	51	54	52	52	53	573
透析日数(日)	26	26	26	27	26	26	26	26	27	26	24	27	313
1日平均数(人)	18.1	18.8	17.9	17.7	18.2	18	19	21.1	20.4	21.1	21.4	21.3	19.4

透析外治療患者数

	4月	5月	6月	7月	8月	9月	10月	11月	12月	1月	2月	3月	計
吸着療法	0	0	0	0	0	0	0	0	0	0	0	5	5
計	0	0	0	0	0	0	0	0	0	0	0	5	5

救急外来部門(令和4年度)

○ 診療科別受診者数

(単位: 人)

診療科名	4月	5月	6月	7月	8月	9月	10月	11月	12月	1月	2月	3月	計	当年度平均	前年度平均
総合内科	158	150	101	203	175	104	110	109	115	191	104	117	1,637	136.4	107.1
循環器内科	29	40	38	38	38	43	45	42	63	41	31	33	481	40.1	33.1
消化器内科	51	51	62	55	56	49	55	56	60	74	55	69	693	57.8	48.8
腎臓内科	14	14	7	23	19	18	15	14	16	15	16	14	185	15.4	11.0
小児科	92	101	94	138	73	35	90	54	102	105	27	68	979	81.6	72.9
外科	35	38	34	33	47	33	27	29	38	19	29	29	391	32.6	37.1
整形外科	77	85	58	71	60	98	99	71	93	105	67	54	938	78.2	72.9
脳神経外科	55	62	50	46	37	51	49	61	60	43	45	42	601	50.1	49.8
婦人科	1	1	0	0	0	1	0	0	0	0	0	0	3	0.3	0.0
眼科	2	1	1	3	4	2	1	3	1	1	2	4	25	2.1	2.2
皮膚科	0	0	0	0	0	0	0	0	0	0	0	0	0	0.0	0.0
麻酔科	1	2	4	1	2	3	0	0	1	1	2	4	21	1.8	0.6
放射線科	0	0	0	0	0	0	0	0	0	0	0	0	0	0.0	0.2
泌尿器科	0	0	0	0	0	0	0	0	0	0	0	0	0	0.0	0.0
乳腺外科	0	0	0	0	0	0	0	0	0	0	0	0	0	0.0	0.2
一般内科	-	-	-	-	-	-	-	-	-	-	16	17	33	2.8	-
合計	515	545	449	611	511	437	491	439	549	595	394	451	5,987	498.9	435.8
前年度	合計	391	506	247	424	532	441	460	455	467	520	436	5,229		
	うち内科	90	141	77	101	146	102	94	93	92	142	99	1,285		
	うち小児科	56	62	25	51	110	93	57	86	105	107	66	875		

※診療科間の重複あり。

○ 地域別受診者数

(単位: 人)

地域	4月	5月	6月	7月	8月	9月	10月	11月	12月	1月	2月	3月	計	当年度平均	前年度平均
出水市	423	477	401	515	447	394	409	380	460	507	348	380	5,141	428.4	372.8
阿久根市	24	20	12	35	23	13	19	18	30	25	17	21	257	21.4	19.5
長島町	22	14	11	24	12	8	35	15	23	30	7	18	219	18.3	18.6
水俣市	2	3	3	4	2	2	2	1	0	1	2	0	22	1.8	1.4
その他	36	23	15	29	24	13	23	18	29	26	13	24	273	22.8	19.4
合計	507	537	442	607	508	430	488	432	542	589	387	443	5,912	492.7	431.7

○ 時間帯別受診者数

(単位: 人)

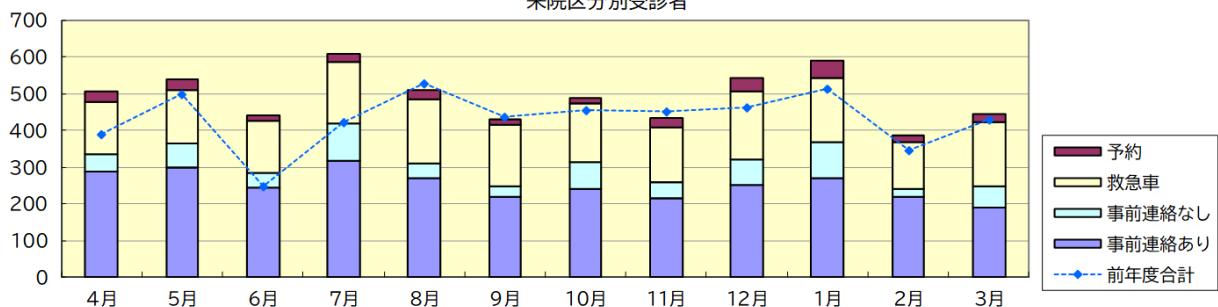
時間帯	4月	5月	6月	7月	8月	9月	10月	11月	12月	1月	2月	3月	計	当年度平均	前年度平均
時間内	45	38	52	72	55	46	43	46	51	49	53	64	614	51.2	45.3
時間外	269	238	213	268	241	181	201	195	251	186	176	175	2,594	216.2	184.2
休日	113	194	89	202	123	114	137	109	165	260	88	123	1,717	143.1	131.7
深夜	80	67	88	65	89	89	107	82	75	94	70	81	987	82.3	70.5
合計	507	537	442	607	508	430	488	432	542	589	387	443	5,912	492.7	431.7

○ 来院区別受診者数

(単位: 人)

区分	4月	5月	6月	7月	8月	9月	10月	11月	12月	1月	2月	3月	計	当年度平均	前年度平均	
事前連絡あり	289	299	245	318	271	219	240	214	251	268	217	188	3,019	251.6	219.8	
事前連絡なし	45	66	38	99	37	28	73	45	69	98	25	59	682	56.8	53.6	
救急車	143	145	142	167	175	168	160	147	187	176	126	175	1,911	159.3	136.5	
予約	30	27	17	23	25	15	15	26	35	47	19	21	300	25.0	21.8	
合計	507	537	442	607	508	430	488	432	542	589	387	443	5,912	492.7	431.7	
前年度	事前連絡あり	209	259	135	234	268	191	237	213	222	256	189	225	2,638		
	事前連絡なし	46	65	16	38	74	73	41	58	85	79	31	37	643		
	救急車	129	149	82	134	178	141	134	156	141	155	97	142	1,638		
	予約	5	25	14	15	9	33	44	23	13	23	30	27	261		
	合計	389	498	247	421	529	438	456	450	461	513	347	431	5,180		

来院区別受診者



○ 受診結果別受診者数

(単位: 人)

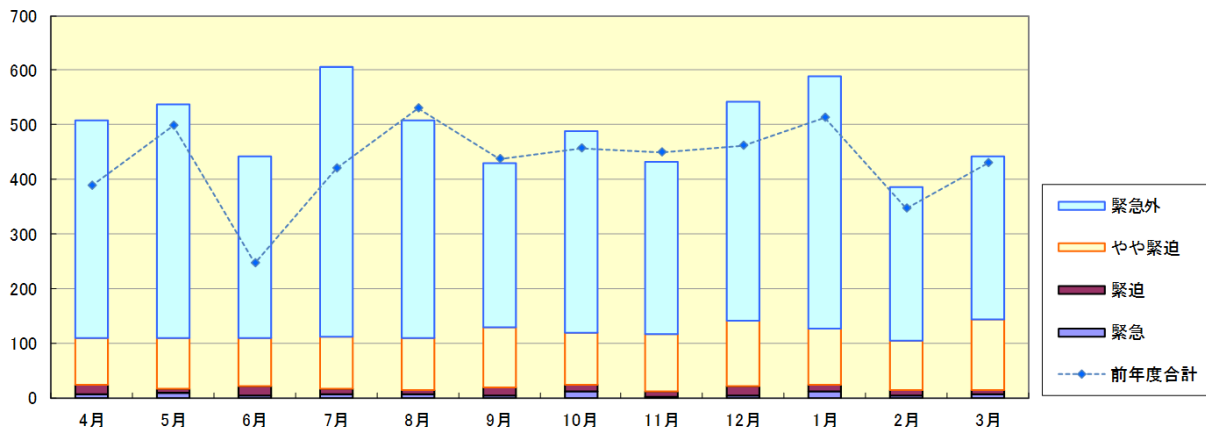
区分	4月	5月	6月	7月	8月	9月	10月	11月	12月	1月	2月	3月	計	当年度平均	前年度平均
外来のみ	396	421	338	487	399	299	367	311	410	471	283	301	4,483	373.6	337.1
入院	105	105	97	114	103	126	110	116	124	108	96	136	1,340	111.7	85.6
転送	1	4	4	3	1	2	1	4	5	2	5	1	33	2.8	4.9
死亡	5	7	3	3	5	3	10	1	3	8	3	5	56	4.7	4.1
合計	507	537	442	607	508	430	488	432	542	589	387	443	5,912	492.7	431.7

○ 重傷度別受診者数

(単位: 人)

レベル	4月	5月	6月	7月	8月	9月	10月	11月	12月	1月	2月	3月	計	当年度平均	前年度平均
1 重篤	7	9	4	8	7	5	11	2	6	11	6	7	83	6.9	5.5
2 重症	17	9	18	10	8	15	14	9	16	13	9	8	146	12.2	13.8
3 中等症	87	93	89	95	95	109	94	107	119	102	91	130	1,211	100.9	78.9
4 軽症	396	426	331	494	398	301	369	314	401	463	281	298	4,472	372.7	333.5
合計	507	537	442	607	508	430	488	432	542	589	387	443	5,912	492.7	431.7
1~3の割合(%)	21.9	20.7	25.1	18.6	21.7	30.0	24.4	27.3	26.0	21.4	27.4	32.7	24.4	24.4	22.7
前年度	1 重篤	6	5	2	4	3	5	8	8	3	9	7	6	66	
2 重症	18	18	4	11	16	6	17	21	20	16	7	11	165		
3 中等症	67	96	20	82	102	86	92	92	90	94	29	97	947		
4 軽症	298	379	221	324	408	341	339	329	348	394	304	317	4,002		
合計	389	498	247	421	529	438	456	450	461	513	347	431	5,180		

重傷度別受診者



○ 緊急手術等

(単位: 件)

診療行為名	4月	5月	6月	7月	8月	9月	10月	11月	12月	1月	2月	3月	計	当年度平均	前年度平均
手術	3	2	5	5	3	5	0	1	1	2	3	6	36	3.0	2.3
内視鏡	4	4	3	2	2	0	4	1	6	2	4	1	33	2.8	1.5
アンギオ(脳)	0	0	0	0	0	0	0	0	0	0	0	0	0	0.0	0.0
アンギオ(心臓)	2	1	4	3	1	3	3	2	2	1	1	1	24	2.0	1.3
その他	0	1	0	0	0	0	0	1	0	0	0	0	2	0.2	0.0
合計	9	8	12	10	6	8	7	5	9	5	8	8	95	7.9	5.5

○ CPA・交通事故

(単位: 人)

区分	4月	5月	6月	7月	8月	9月	10月	11月	12月	1月	2月	3月	計	当年度平均	前年度平均
CPA件数	6	6	3	6	6	5	5	2	4	9	2	5	59	4.9	4.3
(うち死亡)	4	5	3	3	5	3	5	1	2	7	2	5	45	3.8	3.7
交通事故	20	7	18	16	13	6	14	8	15	16	12	7	152	12.7	11.4

○ 搬送者数

(単位: 人)

件数	4月	5月	6月	7月	8月	9月	10月	11月	12月	1月	2月	3月	計	当年度平均	前年度平均
搬送者数	5	7	7	4	3	7	4	7	6	5	9	2	66	5.5	9.9

放射線技術部門(令和4年度)

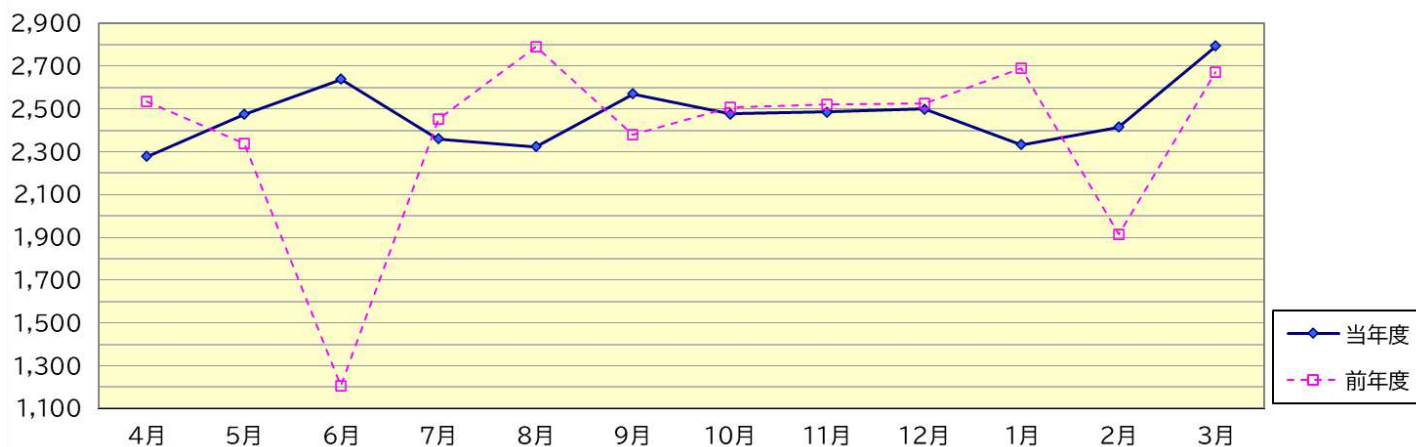
○ 画像診断件数

(単位: 件)

	4月	5月	6月	7月	8月	9月	10月	11月	12月	1月	2月	3月	計	当年度平均	前年度平均
X線テレビ	48	38	34	36	32	29	27	45	41	30	33	10	403	34	34
血管造影	15	13	23	19	19	19	28	27	10	10	14	17	214	18	13
普通撮影 (うちマンモグラフィ)	1,380 (20)	1,525 (63)	1,668 (67)	1,468 (55)	1,428 (56)	1,551 (63)	1,483 (48)	1,438 (60)	1,416 (56)	1,417 (45)	1,498 (39)	1,758 (72)	18,030 (644)	1,503 (54)	1,484 (49)
骨塩量測定	20	18	18	24	21	20	22	14	19	24	19	11	230	19	20
一般造影	0	0	0	0	0	0	0	0	0	0	0	0	0	0	0
CT検査	537	615	606	554	581	685	635	694	698	613	612	694	7,524	627	593
MRI検査	233	238	243	215	205	245	237	244	242	199	196	233	2,730	228	214
RI検査	46	28	48	44	38	22	46	24	74	40	44	72	526	44	21
放射線治療	0	0	0	0	0	0	0	0	0	0	0	0	0	0	0
合計	2,279	2,475	2,640	2,360	2,324	2,571	2,478	2,486	2,500	2,333	2,416	2,795	29,657	2,471	2,378
前年度合計	2,534	2,339	1,208	2,454	2,790	2,378	2,510	2,520	2,527	2,692	1,915	2,674	28,541		

※R3.5月から、個別病院検診開始。

画像診断件数の推移



○ カテ件数(循環器内科・※腎臓内科)

(単位: 件)

	4月	5月	6月	7月	8月	9月	10月	11月	12月	1月	2月	3月	計	当年度平均	前年度平均
冠動脈(PCI)	3	16	11	10	6	10	14	6	9	4	4	13	106	8.8	3.7
四肢(PTA)※	1	1	0	3	3	3	5	2	3	0	6	4	31	2.6	1.0
アブレーション	1	3	2	2	5	4	4	2	2	2	2	4	33	2.8	1.6
その他	2	0	1	1	1	0	1	1	1	0	0	2	10	0.8	0.3
治療計	7	20	14	16	15	17	24	11	15	6	12	23	180	15.0	6.5
冠動脈	7	9	11	10	5	6	7	13	1	6	6	1	82	6.8	5.8
冠動脈+右心カテ	1	1	4	0	3	0	3	2	0	0	0	3	17	1.4	1.3
冠動脈+四肢	0	0	0	0	0	0	0	0	0	0	0	0	0	0.0	0.1
冠動脈+EPS	0	0	0	0	0	0	0	0	0	0	0	0	0	0.0	0.0
右心カテ	0	0	1	0	0	0	0	0	0	0	0	0	1	0.1	0.0
四肢	0	0	0	0	0	0	0	1	0	0	0	0	1	0.1	0.0
その他	0	0	1	1	1	2	1	1	4	0	0	4	15	1.3	0.0
ルーチン計	8	10	17	11	9	8	11	17	5	6	6	8	116	9.7	7.1
当年度合計	15	30	31	27	24	25	35	28	20	12	18	31	296	24.7	13.6
前年度合計	15	13	4	19	14	11	14	10	15	19	9	20	163		

心カテ件数の推移



臨床検査部門(令和4年度)

○ 検査件数

(単位:件)

	4月	5月	6月	7月	8月	9月	10月	11月	12月	1月	2月	3月	計	当年度平均	前年度平均
尿検査	6,651	7,437	7,488	7,077	7,987	8,325	9,062	8,069	8,827	7,799	8,109	9,135	95,966	7,997	7,125
糞便検査	111	233	275	234	218	247	257	218	193	179	222	234	2,621	218	198
血液検査	14,256	15,425	15,713	15,383	15,019	16,225	17,746	15,197	15,986	16,071	15,687	18,071	190,779	15,898	15,157
血清検査	1,450	1,455	1,621	1,539	1,503	1,747	2,484	1,524	1,725	1,636	1,435	1,899	20,018	1,668	1,649
生化学検査	39,595	41,877	43,508	42,774	41,614	45,387	52,606	42,050	43,556	43,013	42,362	49,441	527,783	43,982	40,401
細菌検査	1,765	431	1,672	2,229	2,536	1,591	1,056	1,258	1,691	1,636	1,097	1,069	18,031	1,503	1,523
穿刺液検査	7	9	3	3	6	4	9	8	3	8	4	8	72	6	5
脳波検査	9	9	6	7	4	7	8	8	8	8	7	2	83	7	7
肺機能検査	34	70	81	78	63	48	41	65	56	54	51	85	726	61	66
心電図	412	475	552	484	475	544	540	511	492	449	526	594	6,054	505	408
ホルター心電図	20	20	20	20	20	20	20	20	20	20	20	21	241	20	24
エルゴメーター	9	9	9	9	9	9	9	9	9	9	9	9	108	9	6
超音波	363	410	494	417	425	481	464	419	433	389	414	477	5,186	432	385
聴力検査	97	164	171	143	170	170	160	129	129	121	161	175	1,790	149	130
輸血交差検査	33	38	56	53	48	54	55	41	68	78	52	50	626	52	41
血液ガス検査	125	141	143	150	148	151	169	146	126	160	81	153	1,693	141	139
細胞診検査	52	81	78	74	93	103	81	100	74	52	54	50	892	74	62
組織検査	85	67	89	43	87	98	148	99	84	63	93	102	1,058	88	75
外注特殊検査	869	983	1,526	868	928	1,074	1,046	1,038	1,166	936	1,029	1,691	13,154	1,096	688
合計	65,943	69,334	73,505	71,585	71,353	76,285	85,961	70,909	74,646	72,681	71,413	83,266	886,881	73,907	68,087
前年度合計	65,562	67,105	40,939	69,320	72,625	68,680	82,564	73,121	71,428	75,150	56,831	73,719	817,044		

合計



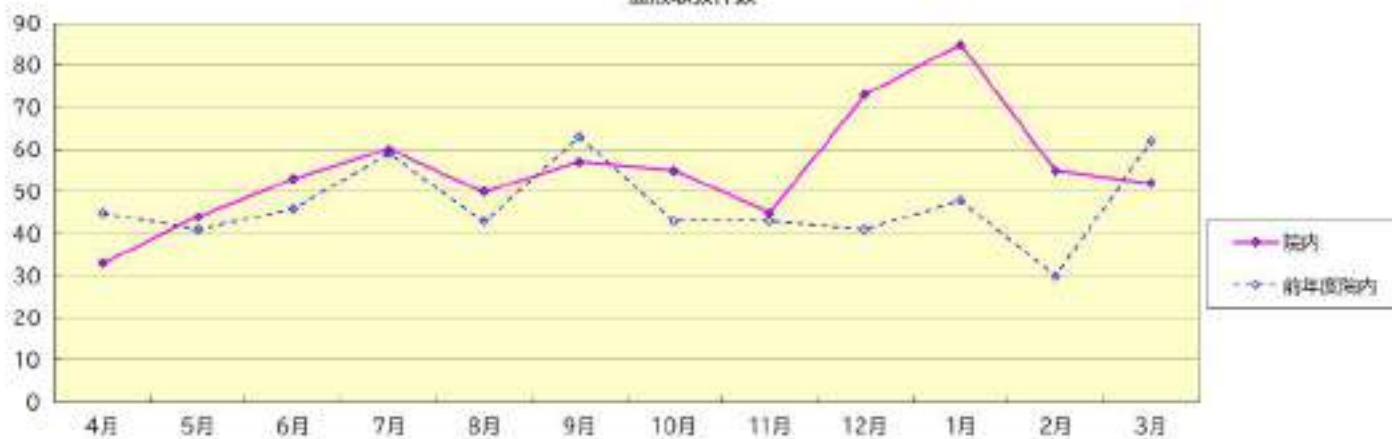
臨床工学部門(令和4年度)

○ 血液(輸血)取扱件数

(単位:件)

	4月	5月	6月	7月	8月	9月	10月	11月	12月	1月	2月	3月	計	当年度平均	前年度平均
院内件数	33	44	53	60	50	57	55	45	73	85	55	52	662	55.2	47.0
前年度件数	45	41	46	59	43	63	43	43	41	48	30	62	564		

血液取扱件数



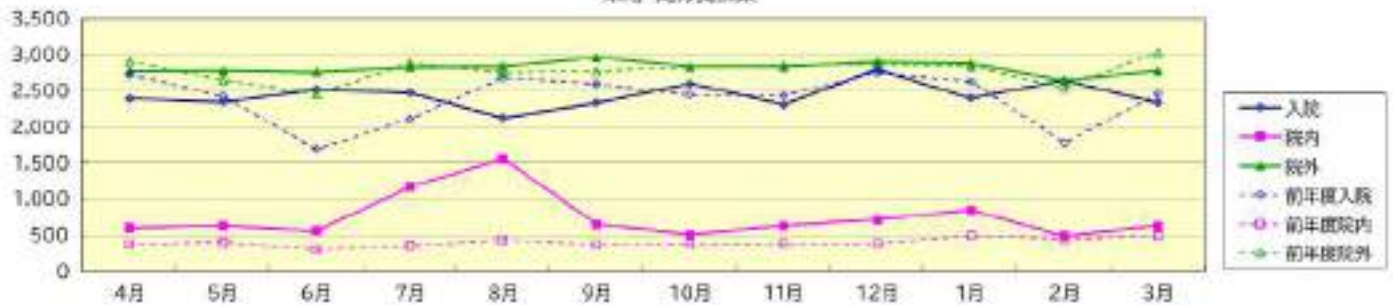
薬剤部門(令和4年度)

○ 薬剤処方件数

(単位:件)

		4月	5月	6月	7月	8月	9月	10月	11月	12月	1月	2月	3月	計	当年度平均	前年度平均	
外来	院内	処方箋枚数	598	627	554	1,166	1,553	648	503	623	711	843	488	627	8,941	745	401
		調剤件数	994	1,043	915	2,059	2,685	1,040	735	968	1,224	1,414	797	1,043	14,917	1,243	611
	院外	処方箋枚数	2,767	2,773	2,761	2,824	2,834	2,958	2,828	2,829	2,898	2,872	2,642	2,773	33,759	2,813	2,781
		調剤件数	7,932	7,689	7,905	7,825	8,167	8,277	7,952	8,049	8,222	7,980	7,554	7,689	95,241	7,937	7,774
		院外処方箋率	82.2%	81.6%	83.3%	70.8%	64.6%	82.0%	84.9%	82.0%	80.3%	77.3%	84.4%	81.6%	-	79.6%	87.4%
入院		処方箋枚数	2,391	2,341	2,520	2,475	2,126	2,332	2,599	2,308	2,799	2,399	2,645	2,334	29,269	2,439	2,394
		調剤件数	4,421	3,960	4,575	4,457	3,950	4,595	4,863	4,522	5,596	4,453	4,995	3,951	54,338	4,528	4,716
注射		処方箋枚数	5,531	4,944	5,627	5,672	5,873	5,755	6,612	5,807	6,742	7,174	7,020	5,454	72,211	6,018	5,614
		調剤件数	8,520	8,038	9,197	8,903	10,024	9,384	10,443	9,540	10,406	11,370	11,021	8,649	115,495	9,625	9,127
薬剤管理指導件数		入院	229	226	304	265	218	182	226	215	225	160	195	175	2,620	218	190
		退院(指導)	99	95	121	126	90	63	100	85	96	65	86	63	1,089	91	68
		退院(加算)	0	0	0	0	0	0	0	0	0	0	0	0	0	0	0
		麻薬	7	2	8	9	10	9	12	6	9	7	2	2	83	7	4
薬剤管理指導料 (千円)		893	882	1,169	1,039	846	703	886	824	874	613	763	673	10,163	847	725	
病棟薬剤業務実施加算 (千円)		670	678	656	754	561	597	669	630	629	615	664	750	7,872	656	633	
後発医薬品使用体制加算 (千円)		139	131	127	146	103	110	121	112	116	113	119	130	1,466	122	114	
TPN無菌調製件数		4	0	16	21	24	0	8	0	8	23	3	6	113	9	12	
抗がん剤無菌調剤件数		外来	87	73	82	66	118	100	122	142	111	130	126	136	1,293	108	91
		入院	6	16	16	40	30	27	19	12	15	14	27	22	244	20	20
がん患者指導管理料		0	8,000	0	2,000	0	0	4,000	2,000	2,000	4,000	2,000	2,000	26,000	2,167	3,500	
連携充実加算料		28,500	30,000	25,500	28,500	31,500	37,500	40,500	37,500	34,500	46,500	46,500	42,000	429,000	35,750	38,625	
前年度	入院	処方箋枚数	2,729	2,428	1,694	2,106	2,680	2,597	2,449	2,431	2,748	2,632	1,784	2,451	28,729		
	外来院内	処方箋枚数	372	400	299	351	441	367	383	381	384	492	451	490	4,811		
	外来院外	処方箋枚数	2,908	2,653	2,456	2,878	2,746	2,777	2,824	2,851	2,864	2,838	2,541	3,034	33,370		

薬剤 処方箋枚数



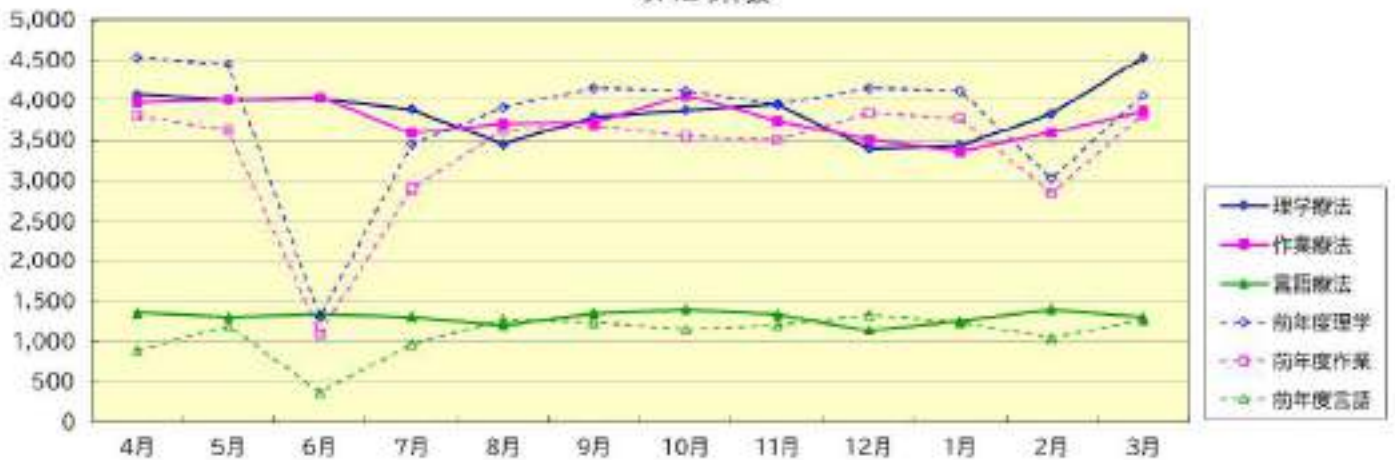
リハビリテーション技術部門(令和4年度)

○ リハビリ件数

(単位:千円)

		4月	5月	6月	7月	8月	9月	10月	11月	12月	1月	2月	3月	計	当年度平均	前年度平均
理学療法	入院	3,648	3,608	3,558	3,514	3,229	3,510	3,636	3,708	3,146	3,267	3,530	4,211	42,565	3,547	3,278
	外来	429	388	455	365	217	281	234	241	255	165	297	316	3,643	304	488
	計	4,077	3,996	4,013	3,879	3,446	3,791	3,870	3,949	3,401	3,432	3,827	4,527	46,208	3,851	3,766
作業療法	入院	3,620	3,615	3,635	3,204	3,406	3,315	3,632	3,301	3,076	3,137	3,223	3,395	40,559	3,380	2,984
	外来	348	389	394	382	300	405	421	441	427	221	369	464	4,561	380	354
	計	3,968	4,004	4,029	3,586	3,706	3,720	4,053	3,742	3,503	3,358	3,592	3,859	45,120	3,760	3,339
言語療法	入院	1,296	1,252	1,283	1,249	1,154	1,314	1,366	1,297	1,076	1,243	1,329	1,225	15,084	1,257	1,028
	外来	58	48	57	54	48	33	28	34	61	12	63	74	570	48	68
	計	1,354	1,300	1,340	1,303	1,202	1,347	1,394	1,331	1,137	1,255	1,392	1,299	15,654	1,305	1,096
合計件数		9,399	9,300	9,382	8,768	8,354	8,858	9,317	9,022	8,041	8,045	8,811	9,685	106,982	8,915	8,200
収益(千円)		22,274	22,097	22,070	20,599	19,218	21,042	22,498	21,503	19,355	18,716	20,995	22,842	253,209	21,101	19,202
前年度	理学療法計	4,532	4,443	4,299	3,443	3,903	4,156	4,114	3,934	4,155	4,118	3,025	4,064	45,186		
	作業療法計	3,809	3,625	4,099	2,898	3,626	3,683	3,551	3,504	3,835	3,771	2,839	3,822	40,062		
	言語療法計	883	1,192	364	964	1,269	1,237	1,153	1,211	1,328	1,242	1,036	1,268	13,147		

リハビリ件数



栄養部門(令和4年度)

○ 栄養指導件数

(単位:件)

		4月	5月	6月	7月	8月	9月	10月	11月	12月	1月	2月	3月	計	当年度平均	前年度平均
入院指導	(個人)	22	48	45	40	30	25	38	34	29	28	24	40	403	33.6	21.3
外来指導	(個人)	3	10	3	3	7	7	5	8	4	9	4	8	71	5.9	8.4
計		25	58	48	43	37	32	43	42	33	37	28	48	474	39.5	29.8
前年度	入院指導(個人)	23	18	13	17	16	27	28	32	30	20	10	22	256		
	外来指導(個人)	7	14	5	8	13	9	13	7	6	9	4	6	101		

3-(18)-ii 延べ食数

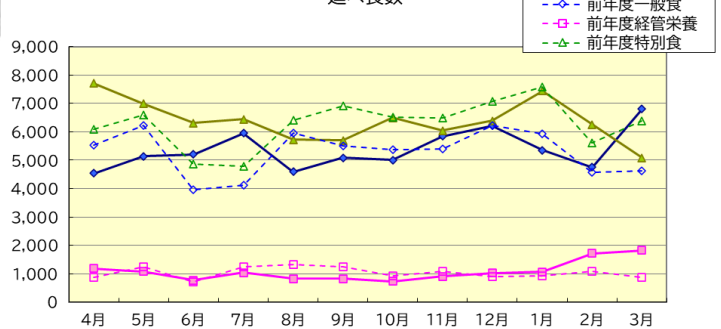
(単位:件)

		4月	5月	6月	7月	8月	9月	10月	11月	12月	1月	2月	3月	計	当年度平均	前年度平均
一般食		4,535	5,131	5,200	5,944	4,597	5,088	5,002	5,840	6,215	5,350	4,751	6,793	64,446	5,370.5	5,287.3
経管栄養		1,178	1,082	778	1,033	829	828	738	901	1,031	1,068	1,718	1,819	13,003	1,083.6	1,036.4
特別食		7,704	6,990	6,302	6,437	5,725	5,689	6,488	6,043	6,384	7,442	6,257	5,079	76,540	6,378.3	6,272.6
計		13,417	13,203	12,280	13,414	11,151	11,605	12,228	12,784	13,630	13,860	12,726	13,691	153,989	12,832.4	12,596.3
前年度	一般食	5,531	6,215	3,967	4,130	5,959	5,514	5,376	5,403	6,208	5,926	4,582	4,636	63,447		
	経管栄養	865	1,253	722	1,231	1,321	1,248	930	1,083	898	925	1,080	881	12,437		
	特別食	6,089	6,599	4,854	4,782	6,412	6,900	6,515	6,489	7,081	7,575	5,597	6,378	75,271		

栄養指導件数



延べ食数



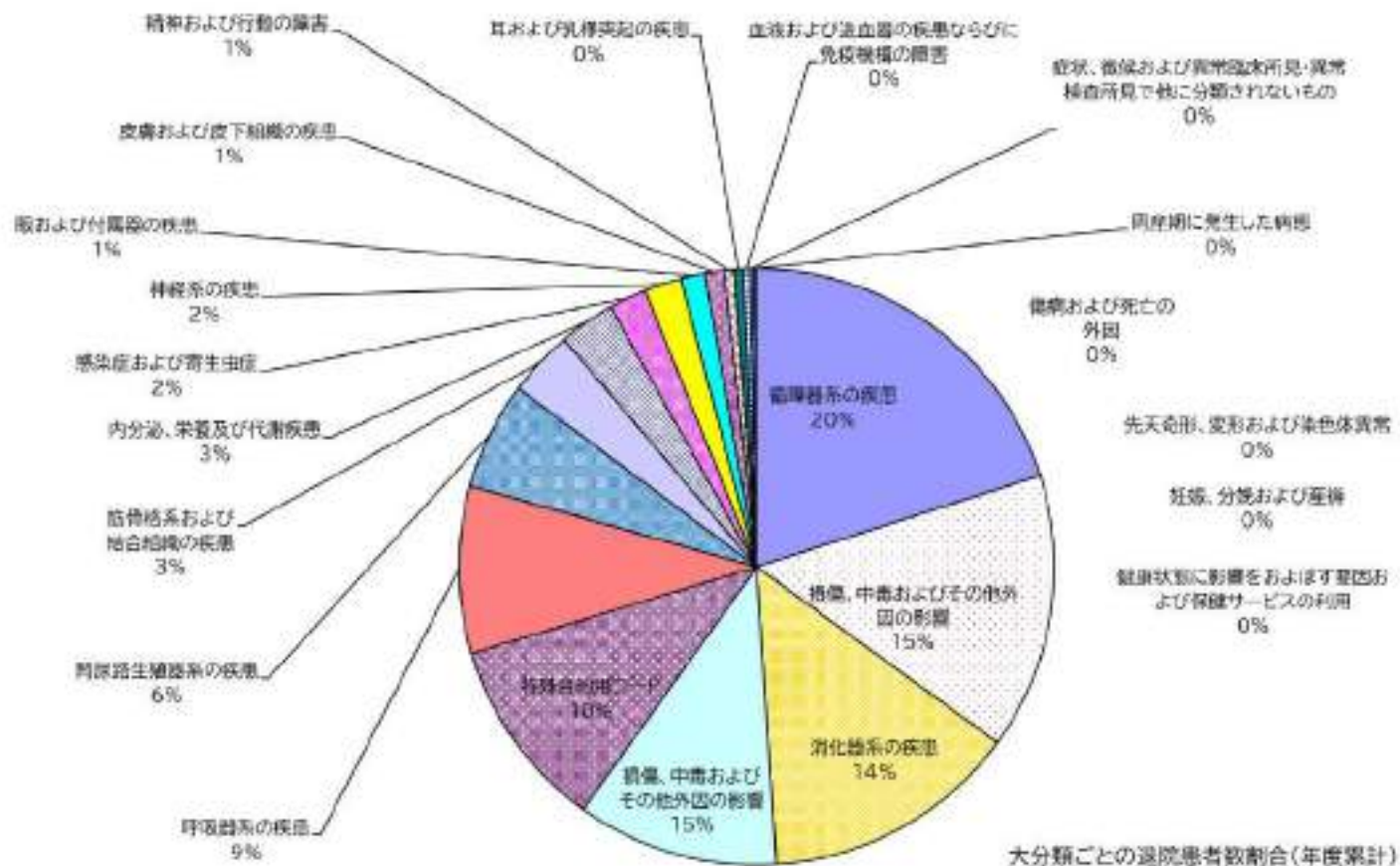
診療情報管理部門(令和4年度)

○ 疾病統計(ICD10 大分類)

(単位:人)

大分類\退院月	4月	5月	6月	7月	8月	9月	10月	11月	12月	1月	2月	3月	▼計	当年度平均	前年度平均
循環器系の疾患	44	74	61	56	51	45	63	51	54	43	58	68	668	55.7	46.0
損傷、中毒およびその他外因の影響	49	44	40	36	43	34	35	49	38	35	40	56	499	41.6	42.0
消化器系の疾患	40	29	37	49	44	28	48	45	35	26	33	50	464	38.7	35.1
新生物	29	22	27	43	32	30	29	24	31	29	32	37	365	30.4	25.6
特殊目的用コード	68	48	37	48	50	18	6	22	18	22	4	6	347	28.9	16.8
呼吸器系の疾患	19	20	26	18	17	31	25	21	28	32	25	40	302	25.2	22.7
腎尿路生殖器系の疾患	21	7	11	21	16	12	13	17	20	14	20	23	195	16.3	11.7
筋骨格系および結合組織の疾患	9	9	12	8	11	9	13	16	7	4	8	13	119	9.9	7.9
内分泌、栄養及び代謝疾患	8	8	8	8	4	11	13	9	7	11	8	6	101	8.4	7.5
感染症および寄生虫症	7	2	8	12	3	5	7	7	5	2	7	3	68	5.7	4.8
神経系の疾患	7	7	6	2	2	4	5	7	9	2	8	8	67	5.6	4.6
眼および付属器の疾患	2	4	4	7	1	4	5	3	1	2	5	6	44	3.7	5.0
皮膚および皮下組織の疾患	3	2	3	4	3	4	2	0	3	6	2	3	35	2.9	1.5
精神および行動の障害	1	4	0	2	1	2	3	0	1	1	1	2	18	1.5	1.3
耳および乳様突起の疾患	3	1	0	0	0	5	1	1	1	0	0	3	15	1.3	0.8
血液および造血系の疾患ならびに免疫機構の障害	0	0	2	1	1	2	2	2	0	2	0	0	12	1.0	2.1
症状、徴候および異常臨床所見・異常検査所見で他に分類されないもの	1	0	2	0	0	0	2	0	0	0	1	1	7	0.6	0.6
先天奇形、変形および染色体異常	0	0	2	0	2	0	0	0	0	0	0	0	4	0.3	0.1
周産期に発生した病態	0	0	0	0	0	0	0	0	0	1	0	1	2	0.2	0.1
妊娠、分娩および産褥	0	0	0	0	0	0	0	0	0	0	0	0	0	0.0	0.0
健康状態に影響をおよぼす要因および保健サービスの利用	0	0	0	0	0	0	0	0	0	0	0	0	0	0.0	0.0
傷病および死亡の外因	0	0	0	0	0	0	0	0	0	0	0	0	0	0.0	0.0
計	311	281	286	315	281	244	272	274	258	232	252	326	3,332	277.7	236.0
前年度計	224	258	155	201	279	249	270	257	258	274	156	251	2,832		

※ 退院月に計上



地域医療連携部門(令和4年度)

○ 紹介・逆紹介率

① 紹介(発熱外来を除く)

(単位:%、件)

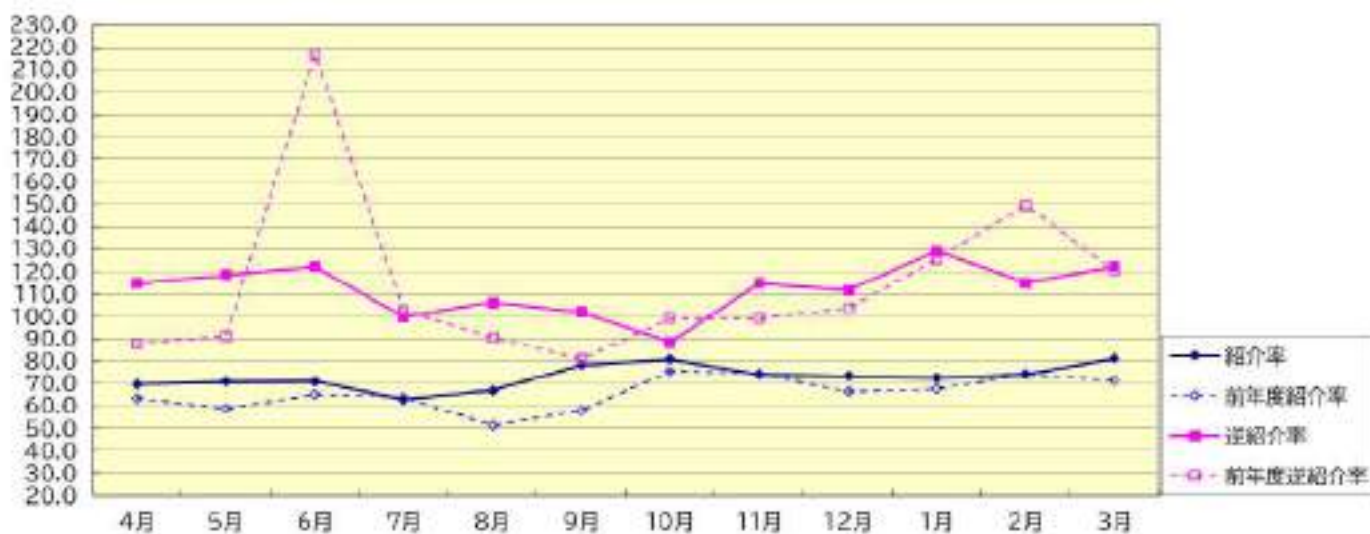
	4月	5月	6月	7月	8月	9月	10月	11月	12月	1月	2月	3月	計	当年度平均	前年度平均
紹介率(%)	69.7	70.8	71.1	62.8	66.8	78.3	80.7	73.9	73.3	72.4	74.2	81.1	-	72.9	65.8
紹介患者数	246	233	261	218	213	285	351	260	264	293	247	270	3,141	261.8	230.4
前年度紹介率(%)	63.6	58.8	65.0	63.7	51.4	58	75.5	74.5	66.3	67.4	74.2	71.3	-		

② 逆紹介(発熱外来を除く)

(単位:%、件)

	4月	5月	6月	7月	8月	9月	10月	11月	12月	1月	2月	3月	計	当年度平均	前年度平均
逆紹介率(%)	114.7	118.5	122.1	99.7	106.3	101.9	88.5	114.7	111.7	129.0	115.0	122.2	-	112.0	113.9
逆紹介患者数	405	390	448	346	339	371	385	404	402	378	383	407	4,658	388.2	362.8
前年度逆紹介率(%)	87.9	91.4	216.8	103.0	90.3	80.8	99.1	99.2	103.5	125.4	149.6	120.1	-		

紹介・逆紹介率(%)



③ 地域医療連携室による紹介件数内訳

(単位:件)

		4月	5月	6月	7月	8月	9月	10月	11月	12月	1月	2月	3月	計	当年度平均	前年度平均
診療所	出水市	348	347	350	448	299	307	334	286	254	291	288	337	3,889	324.1	273.0
	阿久根市	10	5	11	5	5	9	21	14	14	8	11	12	125	10.4	9.3
	水保市	3	1	1	0	1	0	0	1	2	1	2	1	13	1.1	1.8
	県内その他	21	20	17	31	24	17	20	21	15	12	14	17	229	19.1	17.2
	県外その他	7	4	4	8	9	8	6	9	1	7	10	5	78	6.5	5.3
	診療所計	389	377	383	492	338	341	381	331	286	319	325	372	4,334	361.2	306.5
病院	出水市	33	34	34	32	17	42	30	33	22	27	16	44	364	30.3	26.4
	阿久根市	8	14	16	10	11	10	24	13	10	10	17	16	159	13.3	6.8
	水保市	7	6	9	3	9	4	6	4	3	8	4	10	73	6.1	4.7
	県内その他	35	22	31	30	37	25	32	36	36	23	27	28	362	30.2	29.1
	県外その他	2	3	3	1	1	2	1	2	4	0	1	2	22	1.8	0.9
	病院計	85	79	93	76	75	83	93	88	75	68	65	100	980	81.7	67.9
総計	474	456	476	568	413	424	474	419	361	387	390	472	5,314	442.8	374.4	

④ 地域医療連携室による逆紹介件数内訳

(単位:件)

		4月	5月	6月	7月	8月	9月	10月	11月	12月	1月	2月	3月	計	当年度平均	前年度平均
診療所	出水市	111	125	139	111	110	114	136	111	117	143	132	132	1,481	123.4	111.8
	阿久根市	6	1	6	2	0	4	0	4	4	4	3	3	37	3.1	3.1
	水保市	0	3	2	2	2	1	0	2	0	1	2	1	16	1.3	1.9
	県内その他	7	7	11	17	8	11	15	12	8	5	8	3	112	9.3	9.8
	県外その他	7	15	9	8	19	21	10	12	7	19	23	21	171	14.3	11.1
	診療所計	131	151	167	140	139	151	161	141	136	172	168	160	1,817	151.4	137.6
病院	出水市	31	33	31	24	29	33	36	30	34	33	35	24	373	31.1	26.3
	阿久根市	18	10	9	10	14	13	7	12	8	8	22	26	157	13.1	14.0
	水保市	10	8	15	11	12	7	14	12	4	8	28	14	143	11.9	13.0
	県内その他	48	58	70	54	44	48	58	47	51	59	54	67	658	54.8	54.2
	県外その他	4	4	8	3	5	4	2	6	8	9	10	10	73	6.1	5.6
	病院計	111	113	133	102	104	105	117	107	105	117	149	141	1,404	117.0	113.1
総計	242	264	300	242	243	256	278	248	241	289	317	301	3,221	268.4	250.7	

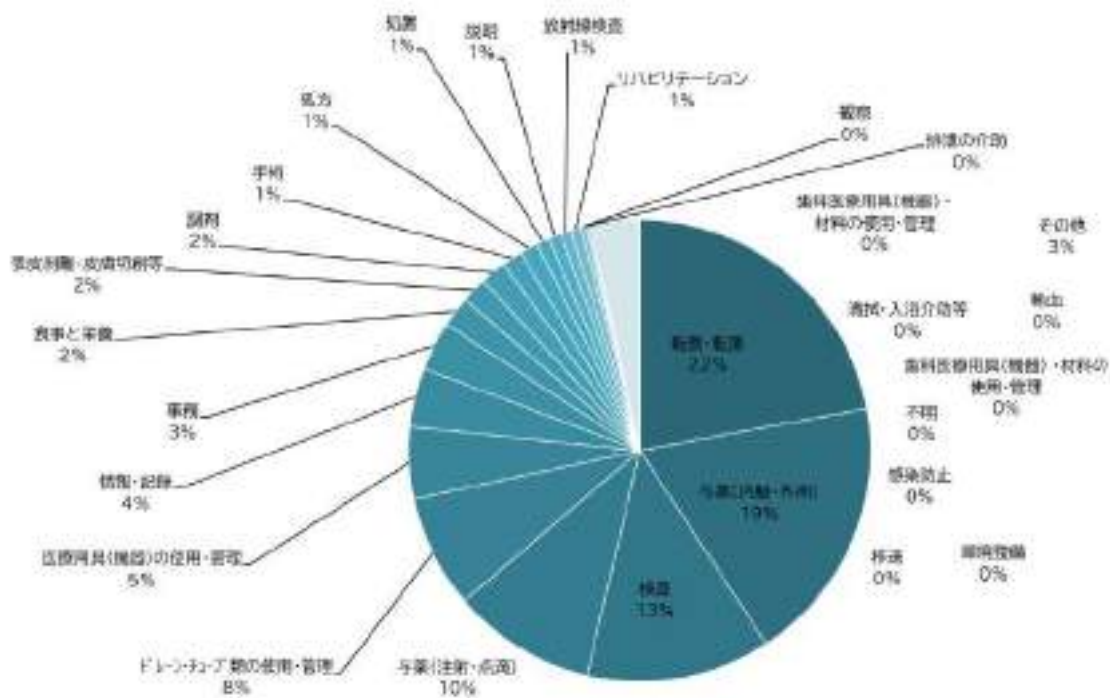
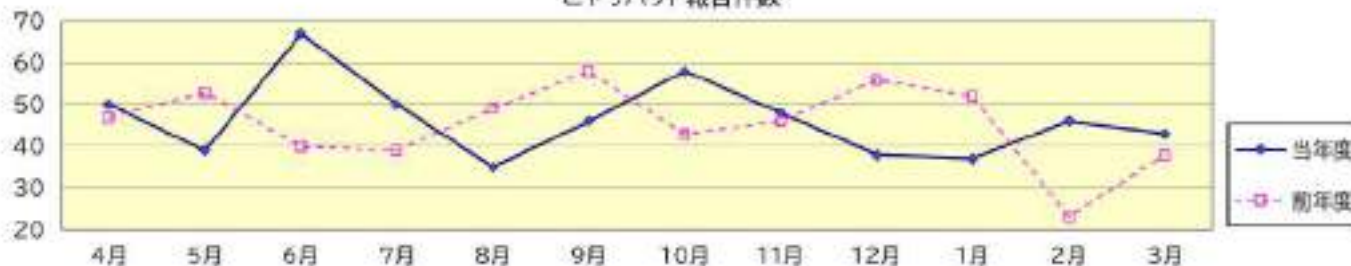
医療安全管理部門(令和4年度)

○ ヒヤリハット報告件数

(単位:件)

	4月	5月	6月	7月	8月	9月	10月	11月	12月	1月	2月	3月	▼計	当年度平均	前年度平均
転倒・転落	10	5	11	9	6	13	18	6	11	13	13	8	123	10.3	9.2
与薬(内服・外用)	11	13	9	10	9	5	9	11	6	4	8	9	104	8.7	10.4
検査	6	3	13	10	4	5	4	5	6	2	5	9	72	6.0	3.7
与薬(注射・点滴)	8	7	6	1	2	3	4	7	6	5	4	3	56	4.7	3.8
ドレーン・チューブ類の使用・管理	2	2	7	6	3	6	1	5	3	3	4	2	44	3.7	3.7
医療用具(機器)の使用・管理	3	2	6	2	3	1	2	0	2	7	0	0	28	2.3	1.6
情報・記録	2	0	2	2	2	4	3	1	0	1	3	3	23	1.9	2.1
事務	3	1	2	0	3	1	5	2	0	0	1	1	19	1.6	0.5
食事と栄養	1	1	0	0	1	2	1	1	0	0	4	1	12	1.0	1.4
表皮剥離・皮膚切創等	2	1	3	1	0	0	2	0	0	0	0	1	10	0.8	1.8
調剤	1	1	1	0	0	1	1	3	2	0	0	0	10	0.8	0.7
手術	0	0	1	1	1	2	1	1	1	0	0	0	8	0.7	0.7
処方	0	1	1	0	1	1	2	1	0	0	0	0	7	0.6	0.3
処置	0	0	0	0	0	0	0	2	0	0	1	2	5	0.4	0.8
説明	0	0	1	2	0	0	0	0	0	0	1	1	5	0.4	0.1
放射線検査	0	0	0	0	0	1	0	1	0	0	1	1	4	0.3	0.9
リハビリテーション	0	0	0	2	0	0	0	0	0	1	0	1	4	0.3	0.4
観察	1	1	0	0	0	0	0	0	0	0	0	0	2	0.2	0.2
排泄の介助	0	0	0	0	0	0	0	0	0	0	0	1	1	0.1	0.2
麻酔	0	0	0	0	0	0	0	0	0	0	1	0	1	0.1	0.3
歯科医療用具(機器)・材料の使用・管理	0	0	0	0	0	0	0	0	0	0	0	0	0	0.0	0.3
清拭・入浴介助等	0	0	0	0	0	0	0	0	0	0	0	0	0	0.0	0.1
輸血	0	0	0	0	0	0	0	0	0	0	0	0	0	0.0	0.1
環境整備	0	0	0	0	0	0	0	0	0	0	0	0	0	0.0	0.0
移送	0	0	0	0	0	0	0	0	0	0	0	0	0	0.0	0.0
感染防止	0	0	0	0	0	0	0	0	0	0	0	0	0	0.0	0.0
不明	0	0	0	0	0	0	0	0	0	0	0	0	0	0.0	0.1
その他	0	1	4	4	0	1	5	2	1	1	0	0	19	1.6	2.3
計	50	39	67	50	35	46	58	48	38	37	46	43	557	46.4	45.3
前年度計	47	53	40	39	49	58	43	46	56	52	23	38	544		

ヒヤリハット報告件数

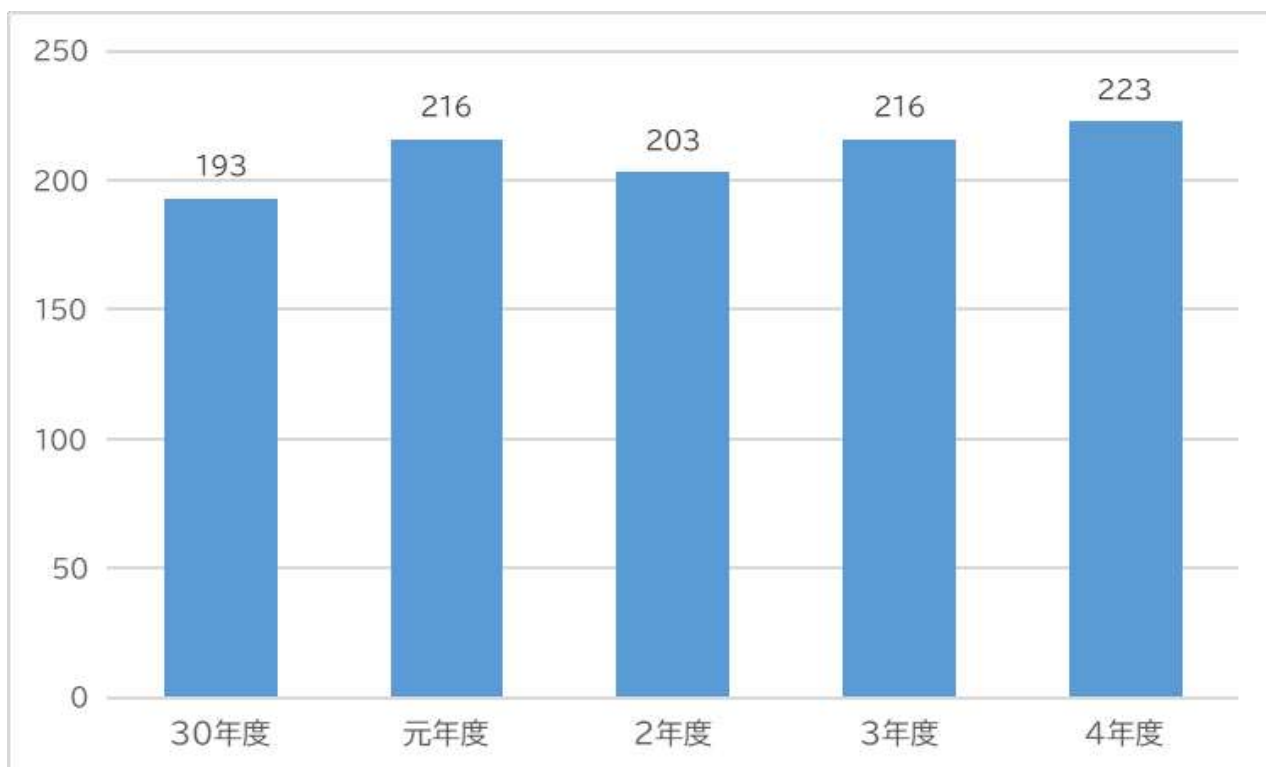


ヒヤリハット報告件数割合(年度累計)

健診部門(令和4年度)

人間ドック件数

(単位:件)



健康診断件数

(単位:件)

