

7 活動報告等

令和4年度市民講座	98
出水圏域リハビリテーション 広域支援センター活動報告	99
広報誌「ひまわり」発行記録	100
研究発表、論文	101
令和4年度WG（ワーキンググループ活動）	105
令和4年度 出水総合医療センター活動の記録	107

広報誌「ひまわり」令和5年度 第1号より

令和4年度「市民講座」を開催しました！

3月5日（日）マルマエ音楽ホールにおいて、令和4年度「市民講座」を開催しました。

今回は、「もっと！市民に信頼される病院を目指して」をテーマに、当院麻酔科部長 田尻 晃彦医師と、循環器内科医長（現 循環器内科部長）重本英二医師による講演会を行いました。講演の休憩時間には、



（重本 英二 医師）

リハビリスタッフによる「リハビリ体操」の動画を流し、参加者の皆様と実際に体操を行いました。当日は出水市、阿久



（田尻 晃彦 医師）

根市、水俣市から81名の方々に参加していただき、「このような先生に出水にいてもらいたい」、「出水市に大きな病院があることで安心して生活ができます」など、多くのご意見をいただきました。

とても有意義な市民講座となり、スタッフ一同、開催できた喜びを感じております。今後も職員一丸となって市民に信頼される病院を目指してまいりますので御指導、御支援をよろしくお願い致します。

市民講座の様子



令和4年度出水圏域

地域リハビリテーション広域支援センター活動報告

平成23年9月1日付で、出水圏域地域リハビリテーション広域支援センター（脳血管疾患分野・整形疾患分野）として指定を受け、出水圏域（出水市、阿久根市、長島町）で活動を行っています。

リハビリテーション広域支援センターの取組として、以下の活動を行いました。

月日	場所	活動内容等	講師	実施件数
毎月 第3火曜日 第4月曜日	出水市役所	地域ケア会議 困りごと探そ会	PT・OTの うち2名で 参加	7回
適宜	療育施設等	鹿児島県障害児支援事業による訪問療育指導、 施設支援	ST1名	3回
11月 2月	北薩地域振 興局 出水庁舎	北薩地域保健医療圏 地域医療構想調整会議	OT1名	3回
12月	出水保健 センター	住民依頼 口コミ予防体操	OT2名	1回
2月15日	Zoomでの 開催	地域リハビリテーション広域支援センター担当者等 意見交換会	PT2名	1回
3月5日	マルマエ ホール出水	市民公開講座 もっと市民に信頼される病院を目指して	市民及び 病院職員	
4月	書面開催	地域リハビリテーション連絡協議会	出水圏域 8機関	1回

<お知らせ>

令和元年度より出水郡医師会広域医療センターが出水圏域のリハビリテーション広域支援センターに指定され、現在は出水圏域2市1町を2つの医療機関で支援協力しています。指定機関が増えたことにより、活動範囲・内容を分担することができ、業務負担の軽減に繋がると共に、より細やかな支援が行えるようになりました。

昨年度はコロナウイルスの感染状況の変動があり、地域ケア会議や口コミ予防体操へと参加することができました。しかし、感染拡大等もあり連絡協議会は紙面開催となりました。

令和5年度コロナウイルスは5類へ引き下げられました。出水圏域のリハビリテーション広域支援センターとして、活動の幅を広げ、障害を持つ人々や高齢者およびその家族が、住み慣れた地域で、そこに住む人々とともに一生安全に、生き生きとした生活が送れるよう、協力、支援を行っていききたいと思います。



令和4年度 広報誌「ひまわり」発行記録

発行号	トピックス
第1号	<ul style="list-style-type: none">◆年度初めのごあいさつ◆産婦人科外来診療日拡大◆いただいたご寄付について◆新規採用職員募集案内◆新任医師のご紹介◆退任医師のあいさつ◆番号呼び出し制度の本格実施◆外来診療表
第2号	<ul style="list-style-type: none">◆選定医療費の変更について◆新規採用職員募集案内◆出水市病院事業運営委員会委員の募集について◆導入機器の紹介について◆新規採用職員募集案内◆看護師・薬剤師を目指す奨学生の募集について◆外来診療表
第3号	<ul style="list-style-type: none">◆令和3年度決算について◆クラウドファンディングの実施について◆新任医師の紹介について◆ツルトライトリレーマラソンへの参加について◆新規採用職員募集案内◆地域医療支援センターの紹介◆100周年記念誌の資料募集◆外来診療表
第4号	<ul style="list-style-type: none">◆クラウドファンディング結果のご報告とお礼◆リハビリテーション室の改修等について◆市民講座開催のお知らせ◆内村忍先生(野田診療所長)のへき地医療貢献者表彰について◆オンライン面会の受付について◆マスコットキャラクターの決定について◆昔の写真・資料の募集◆奨学金制度の紹介◆外来診療表

学術論文等の研究発表(過去5年間分)

論文題目	書名、巻・ページ、年月	所属	著者および共同執筆者	年
観血的整復固定術を要した小胆MP閉鎖脱臼の一例	整形外科と災害外科別冊 219-221 2017	整形外科	中沢 不二雄	2017
カテーテル関連血流感染を繰り返す在宅中心静脈栄養療法症例に対して予防的エタノールロック療法が有効であった1例	日本静脈経腸栄養学会雑誌 32 巻1号 2017年	薬剤科	田貫 裕介, 花田 法久, 青山 敏男, 富山 成章, 越智 みさ子, 宇藤 忍, 田中 麻衣子, 田貫 敏郎, 大熊 利忠, 加治 建	2017
Perirectal abscess with dysuria	JGH Open 6; 4(3): 548-549, 2020	消化器内科	Fukuzako S, Maeda H, Koyoshi N, Fujita H, Kuroki H, Uemura S, Hanada N, Urakado T, Ido A.	2020
A型胃炎に悪性貧血、早期胃癌を合併した1例	鹿児島大学医学雑誌 9: 16-21, 2020	消化器内科	小吉尚裕, 前田英仁, 福田哲史, 石田紀久, 猪狩洋介, 佐々木文郷, 藤田 浩, 菰原義弘, 井戸章雄	2020
高齢化の進む地域中核病院における85歳以上の超高齢者の胃内視鏡的粘膜下層剥離術の現状と問題点	日本消化管学会雑誌 4: 25-30, 2020	消化器内科	前田英仁, 佐々木文郷, 小吉尚裕, 福田哲史, 藤田 浩, 菰原義弘, 井戸章雄	2020
Pancreatic neuroendocrine carcinoma G3 may be heterogeneous and could be classified into two distinct groups	Pancreatology 20: 1421-1427, 2020	消化器内科	Tanaka H, Hijioka S, Hosoda W, Ueno M, Kobayashi N, Ikeda M, Ito T, Kodama Y, Morizane C, Notohara K, Taguchi H, Kitano M, Komoto I, Tsuji A, Hashigo S, Kanno A, Miyabe K, Takagi T, Ishii H, Kojima Y, Yoshitomi H, Yanagimoto H, Furuse J, Mizuno N.	2020
膵臓の腫瘍性病変に対するEUS-FNAで診断に至ったB細胞リンパ腫の3例	膵臓 35: 213-221, 2020	消化器内科	笠井亜衣, 橋元慎一, 恒吉研吾, 榊山雅之, 岩屋博道, 有馬志穂, 田口宏樹, 上村修司, 東美智代, 井戸章雄	2020
膵体部癌との鑑別に難渋し、切除標本により診断し得た之型自己免疫性膵炎の1例	膵臓 35: 447-454, 2020	消化器内科	矢野弘樹, 橋元慎一, 田口宏樹, 田ノ上史郎, 岩屋博道, 有馬志穂, 佐々木文郷, 上村修司, 東美智代, 井戸章雄	2020
Acetaldehyde breath test as a cancer risk marker in patients with esophageal and hypopharyngeal squamous cell carcinoma	PLoS One 19: 16(5): e0251457, 2021	消化器内科	Sasaki F, Kanmura S, Oda K, Maeda H, Kabayama M, Iwaya H, Komaki Y, Arima S, Tanoue S, Hashimoto S, Fujita H, Ido A.	2021
「すい臓がん」治療の現状に迫る	読売新聞 令和3年3月19日第22面	消化器内科	大塚隆生, 田口宏樹	2021
Alteration of prognostic efficacy of albumin-bilirubin grade and Child-Pugh score according to liver fibrosis in hepatocellular carcinoma patients with Child-Pugh A following hepatectomy.	Ann Gastroenterol Surg. 6(1):127-134, 2021	外科	Miyata T, Yamashita YI, Arima K, Higashi T, Hayashi H, Imai K, Nitta H, Chikamoto A, Beppu T, Baba H.	2021
Metabolic shift to serine biosynthesis through 3-PG accumulation and PHGDH induction promotes tumor growth in pancreatic cancer.	Cancer Lett. 523:29-42, 2021	外科	Itoyama R, Yasuda-Yoshihara N, Kitamura F, Yasuda T, Bu L, Yonemura A, Uchiyama T, Arima K, Hu X, Jun Z, Okamoto Y, Akiyama T, Yamashita K, Nakao Y, Yusa T, Kitano Y, Higashi T, Miyata T, Imai K, Hayashi H, Yamashita YI, Mikawa T, Kondoh H, Baba H, Ishimoto T.	2021
A Case of Mesenteric Desmoid Tumor Causing Bowel Obstruction After Laparoscopic Surgery.	Anticancer Res. 42(1): 381-384, 2022	外科	Arima K, Komohara Y, Uchiyama T, Yamashita K, Uemura S, Hanada N, Baba H.	2022
A rare case of perforation of a colorectal tumor by a fish bone.	Clin J Gastroenterol. 15(3):598-602, 2022	外科	Yamashita K, Komohara Y, Uchiyama T, Arima K, Uemura S, Hanada N, Baba H.	2022
Clinical impact of atrophic changes in remnant pancreas on the development of nonalcoholic fatty liver disease after pancreaticoduodenectomy.	Ann Gastroenterol Surg. 6(4):555-561, 2022	外科	Yamamura K, Yamashita YI, Yamao T, Kitano Y, Arima K, Miyata T, Higashi T, Hayashi H, Beppu T, Baba H.	2022

学会、講演会等における研究発表(過去5年間分)

演 題	学 会 名	所 属	発 表 者	日 時	場 所
当院を受診した膵臓リウマチ患者の介護保険利用	第61回日本リウマチ学会	整形外科	中沢 不二雄	平成29年4月11日	福岡市
消化性潰瘍診療における治療戦略	指宿医師会学術講演会	消化器内科	藤田 浩	平成29年4月19日	指宿市
消化性潰瘍診療における治療戦略	第14回服薬指導セミナー	消化器内科	藤田 浩	平成29年5月20日	鹿児島市
出水でできる最新の消化器がん治療 診断と内視鏡的治療	消化器病市民講座	消化器内科	榎屋 賢一	平成29年6月24日	出水市
出水でできる！最新の消化器がん治療 がん化学療法について	消化器病市民講座	薬剤科	富山 成章	平成29年6月24日	出水市
腸炎の症例	第4回鹿児島Gut.造士館	消化器内科	藤田 浩	平成29年7月4日	鹿児島市
当院での内視鏡治療の現状(胃・食道を中心に)	第11回北薩摩消化器疾患研究会	消化器内科	榎屋 賢一	平成29年7月14日	出水市
出水総合医療センターにおける炎症性腸疾患診療の現状	出水郡医師会学術講演会	消化器内科	藤田 浩	平成29年10月20日	出水市
難癒性疾患と鑑別を要した薬物性食道炎の一例	第12回北薩摩消化器疾患研究会	消化器内科	湯通堂 和樹	平成29年11月2日	出水市
カルバリドによる低血圧の発現頻度および発現に影響を及ぼす因子に関する調査	第27回日本医薬学会年会	薬剤科	田貫裕介	平成29年11月3日	豊後市
胆管炎の治療に難渋した膵NETの一例	消化器癌 Update Meeting	消化器内科	湯通堂 和樹	平成29年11月11日	鹿児島市
ゼロータにて肝性脳症を起こした大腸癌の一例	消化器癌 Update Meeting	消化器内科	湯通堂 和樹	平成29年11月11日	鹿児島市
出水地域における脳卒中地域連携バスの現状と今後のあり方の検討	第18回日本クリニカルバス学会学術集会	脳神経外科	工藤 真嗣奈	平成29年12月1日	大阪市
当院で介護保険申請した例のロコモ25評価	第43回日本リハビリテーション医学会九州地方会	整形外科	中沢 不二雄	平成30年2月4日	佐賀市
「内耳奇形による侵襲性肺炎球菌感染症(IPD)の1症例」	第13回 鹿児島県医学校査学会	臨床検査科	林 真希	平成30年2月11日	鹿児島市
小腸大腸型Crohn病の1例	CDワークショップ	消化器内科	湯通堂 和樹	平成30年2月20日	鹿児島市
クローン病の1症例	臨床病理症例検討会(CPC)	消化器内科	藤田 浩	平成30年2月21日	出水市
がん治療における薬剤師の役割 出水総合医療センターにおける閉鎖式薬物送システム(ケモセーフ)の導入および使用について	第23回鹿児島県病院薬剤師会がん薬物療法セミナー(出水地区)	薬剤科	富山 成章	平成30年3月28日	出水市
やさしく治す胆石の治療 1. 診断	第2回消化器病市民講座	消化器内科	藤田 浩	平成30年5月19日	出水市
当院で介護保険申請した例のロコモ25評価	第91回日本整形外科学術集会	整形外科	中沢 不二雄	平成30年5月24日	神戸市
大腿骨顆上部脆弱性骨折3例の治療経験	第135回西日本整形・災害外科学会学術集会	整形外科	中沢 不二雄	平成30年6月2日	福岡市
出水総合医療センターにおける歯科連携の現状と課題	第11回出水郡医師会学術集会	消化器内科	藤田 浩	平成30年6月2日	出水市
『栄養療法のトータルマネジメントについて～薬剤師の視点から～』	第43回南薩(枕崎地区)病院薬剤師研修会	薬剤科	富山 成章	平成30年6月7日	枕崎市
増えつつある腸の病気:3症例	臨床病理症例検討会(CPC)	消化器内科	藤田 浩	平成30年6月13日	出水市
脳卒中を予防するための薬の話	第3回脳卒中市民講座	薬剤科	嶋海 由希子	平成30年9月22日	出水市
出水地域脳卒中地域連携バス普及への取り組みと過課題	日本クリニカルバス学会	脳神経外科	工藤 真嗣奈	平成30年10月12日	函館

演 題	学 会 名	所 属	発 表 者	日 時	場 所
リナグリブリン使用患者の腎機能調査	第12回日本腎臓病学会学術集会	薬剤科	平松 さやか	平成30年10月20日	浜松市
悪心・嘔吐のコントロールに難渋したS状結腸癌の一例	消化器癌 Update Meeting	消化器内科	榎原 宏樹	平成30年10月27日	出水市
超高齢者における同時性重篤癌に対して内視鏡的治療を施行した一例	第106回日本消化器内視鏡学会九州支部例会	消化器内科	榎原 宏樹	平成30年11月9日	鹿児島市
EUS-FNAにより確定診断した膵癌性リンパ腫の一例	第112回日本消化器病学会九州支部例会	消化器内科	福迫 哲史	平成30年11月9日	鹿児島市
胃粘膜下腫瘍様の形態を呈した進行胃癌の一例	第112回日本消化器病学会九州支部例会	消化器内科	榎屋 賢一	平成30年11月10日	鹿児島市
当院における胃粘膜下腫瘍の診断と治療	第15回北薩摩消化器疾患研究会	消化器内科	榎屋 賢一	平成30年11月16日	出水市
Yumoto子宮頸癌細胞の cancer stem-like cells における S100A16 の役割	第71回日本薬理学会西南部会	薬剤科	富山 成章	平成30年11月17日	福岡市
拡散強調像で可逆性病変を認めた低血糖症の一例	水俣・出水神経放射線研究会	放射線科	浦門 忠仁	平成30年11月20日	水俣市
当院における閉鎖式薬物送システム(ケモセフ)の導入の現状と課題	第28回日本医師薬学会年会	薬剤科	富山 成章	平成30年11月24日	神戸市
胃腸造設目的入院患者における特参薬確認とその効果	第34回日本静脈経腸栄養学会学術集会	薬剤科	富山 成章	平成31年2月14日	東京都
プロポフォールとアミノ酸輸液との併用により高リン血症をきたしたと考えられる透析患者の1例	第34回日本静脈経腸栄養学会学術集会	薬剤科	田貫裕介	平成31年2月14日	品川区
透析患者においてプロポフォールとアミノ酸加電解質液との併用による高リン血症が疑われた1例	第62回鹿児島県代謝栄養研究会	薬剤科	田貫裕介	平成31年2月23日	鹿児島市
血液をさらさらにする薬について	心臓市民講座(学んで予防！動脈硬化と冠動脈疾患)	薬剤科	田貫裕介	平成31年3月16日	出水市
咳嗽を契機として発症したと思われる頸部内頸動脈解離の1例	日本脳卒中外科学会	脳神経外科	工藤 真嗣奈	平成31年3月21日	横浜
当院入院患者における薬物投与設計時の腎機能評価について	第16回鹿児島腎と薬剤研究会	薬剤科	平松 さやか	平成31年3月23日	鹿児島市
高血圧症の薬の話	第4回脳卒中市民講座	薬剤科	山田 健太郎	令和1年9月26日	出水市
当院入院患者における腎機能を考慮した特参薬への薬物的介入	第13回日本腎臓病薬物療法学会学術集会・総会2019	薬剤科	平松 さやか	令和1年11月16日	熊本市
出張！鹿児島胃薬ワークショップ 始めよう！腎機能を考慮した医薬品適正使用	鹿児島腎と薬剤研究会第8回胃薬ワークショップ	薬剤科	平松 さやか	令和2年1月22日	出水市
急性心不全および慢性心不全急性増悪患者における短期予後予測因子としてのCRP/アルブミン比の検討	第35回日本臨床薬理学会学術集会	薬剤科	田貫裕介	令和2年2月27日	京都市
潰瘍性大腸炎における再燃リスクを予測するためのL1細胞の可能性	第109回日本消化器内視鏡学会九州支部例会	消化器内科	湯澤堂和樹	令和2年6月20日	福岡市
長期間の病勢コントロールが可能であった遠隔転移を要する高齢者肺癌の1例	第51回日本肺癌学会	消化器内科	田口宏樹	令和2年7月24日	神戸市
肺癌に伴う癌性疼痛に対し超音波内視鏡ガイド下腹腔神経(叢)ブロックが有効であった3例	第25回日本緩和医療学会学術大会	消化器内科	田口宏樹	令和2年8月9日	京都市
高齢者食道癌に対するESDの意義	第106回日本消化器病学会総会	消化器内科	上原翔平	令和2年8月11日	広島市
鹿児島県におけるバレット食道癌の10年間の推移を含めた臨床的特徴の検討	第100回日本消化器内視鏡学会総会	消化器内科	上原翔平	令和2年11月5日	神戸市
鹿児島県におけるESDを施行したバレット食道癌患者の経時的変化も含めた臨床背景と治療成績の検討	第116回日本消化器病学会九州支部例会	消化器内科	上原翔平	令和2年12月4日	大分市
膵がん2次化学療法Best Practice	Pancreatic Cancer Hybrid Symposium in 鹿児島	消化器内科	田口宏樹	令和3年1月21日	鹿児島市

演 題	学 会 名	所 属	発 表 者	日 時	場 所
胆道がん、膵臓がんの診断・治療	日本消化器病学会九州支部 第105回市民公開講座	消化器内科	田口宏樹	令和3年2月12日	薩摩川内市
超高齢者潰瘍性大腸炎の全身管理について	鹿児島IBDネットワークフォーラム	消化器内科	湯通堂和樹	令和3年3月9日	鹿児島市
Real worldにおける潰瘍性大腸炎に対するペロリスマブの治療成績	第117回日本消化器病学会九州支部例会	消化器内科	田中啓仁、上村修司、森水流康介、湯通堂和樹、小野陽平、小牧祐雅、大井秀久、中村勇一、徳重浩一、井戸章雄	令和3年6月11日	福岡市
消化器疾患における呼吸中微量アセトアルデヒド/エタノール測定の新たなバイオマーカーとしての可能性	第117回日本消化器病学会九州支部例会	消化器内科	小田耕平、佐々木文彌、藤田 浩、井戸章雄	令和3年6月12日	福岡市
胆道がんにおけるゲムシタピン+シナプソチン療法の影響	第31回日本医療薬学会年会	薬剤科	畠山 成章	令和3年10月	オンライン開催
がん化学療法における連携充実加算実施による薬薬連携への取り組み	第31回日本医療薬学会年会	薬剤科	山田 健太郎	令和3年10月	オンライン開催
薬剤性SIADHに対して入院中のみトルパブタンを投与した一例	第51回日本腎臓学会西部学術大会	腎臓内科	上村征央、吉嶺陽造	令和3年10月15-16日	Web開催
多発血管炎性肉芽腫症に中枢性尿崩症を合併した一例	第51回日本腎臓学会西部学術大会	腎臓内科	大塚彰行、吉嶺陽造	令和3年10月15-16日	Web開催
チームで挑んだ救急医療管理加算算定強化の取り組み	第59回全国自治体病院学会	消化器内科	大平由美子、武宮由美、川内由美子、内苑素美、米来絵美、妙園圃和代、藤田 浩、花田法久、飯島幸二	令和3年11月5日	奈良市
コスト削減 良い製品をできる限り安価にできることから	第59回全国自治体病院学会	消化器内科	松下義久、藤田 浩、富永美佐子、妙園圃和代、花田法久、飯島幸二	令和3年11月5日	奈良市
地域中核病院内の消化器内科診療における新型コロナウイルス感染症院内クラスターの影響	第30回鹿児島消化器・生活習慣病フォーラム	消化器内科	上木原雄介、湯通堂和樹、竹中嵩博、灰床裕介、前田英仁、上野雄一、藤田 浩、花田法久、井戸章雄	令和3年11月14日	鹿児島市
潰瘍性大腸炎に対するペロリスマブの長期治療成績	第118回日本消化器病学会九州支部例会	消化器内科	田中啓仁、嶋田淳之介、前田将久、森水流康介、湯通堂和樹、飯島幸一、小野陽平、小牧祐雅、大井秀久、中村勇一、徳重浩一、上村修司、井戸章雄	令和3年12月3日	長崎市
地域中核病院内の消化器内科診療における新型コロナウイルス感染症院内クラスターの影響	第118回日本消化器病学会九州支部例会	消化器内科	上木原雄介、湯通堂和樹、竹中嵩博、前田英仁、藤田 浩、花田法久、井戸章雄	令和3年12月4日	長崎市
出水総合医療センターにおけるがん化学療法のレジメンについて～大腸がんを中心に～	令和3年度「外来化学療法研修会」	薬剤科	畠山 成章	令和3年12月22日	出水市 (オンライン開催)
腹腔鏡手術前直前の膈置による創感染予防の有用性の検討	第122回日本外科学会定期学術大会	外科	内原 智幸	令和4年4月14日	熊本市
高齢化の進む地域中核病院における外来内視鏡診療の偶発症対策	第8回 内視鏡検査・周術期管理の標準化に向けた研究会	消化器疾患センター	西 あゆみ、富永 美佐子	令和4年5月15日	京都市
若手内視鏡医 優秀演習日本一決定戦	第103回日本消化器内視鏡学会総会	消化器内科	松元 琢真	令和4年5月13-15日	京都市
胸腔内腫瘍を伴いダンパル型発育を呈した脊髄血液芽腫の1例	第143回 西日本整形・災害外科学会学術集会	整形外科	中村 美順	令和4年6月11-12日	福岡市
回復期脳卒中患者における非麻痺側上肢機能と注意との関連	第56回日本作業療法学会	リハビリテーション 術科	溝下 沙歩	令和4年9月15-18日	京都市
高齢化の進む地域中核病院における外来台帳内視鏡検査時の転倒への対策	第89回 日本消化器内視鏡技術師学会	消化器疾患センター	寛佳奈子、富永美佐子、西あゆみ、奥田公善、堂園謙、脇田美樹、池塚正子、前田英仁、松元琢真、若田大輝、但吉研吉、藤田浩、花田法久	令和4年10月29日	福岡市
看護研究 I、IIまとめ発表	看護協会研修	3・5病棟、消化器疾患センター	蒲原 留美加、西岡 敏夫、堂園 茜	令和4年11月8日	鹿児島市
多職種ワーキンググループによる中央採決室開設の取り組みと職員の意識変化	第60回 全国自治体病院学会in沖縄	中央採決室開設ワーキンググループ	中村 元和	令和4年11月9-11日	那覇市
うちの病院をどうアピールするか～当院におけるプロモーションワーキンググループ(PWG)の取り組み～	第60回 全国自治体病院学会in沖縄	プロモーションワーキンググループ	田貫 裕介	令和4年11月9-11日	那覇市
腎性高血圧に對してP TRAが有効した1例	日本内科学会主催 第339回 九州地方会	腎臓器内科	稲田悠希	令和4年11月27日	大分市(Web参加)
AFP産生早期胃癌の一例	第120回 日本消化器学会九州支部例会 第114回 日本消化器内視鏡学会吸収支部会	消化器内科	岩田 大輝、但吉 研吉、松元 琢真、前田 英仁、田ノ上 史郎、藤田 浩、吉本 健太郎、藤原 義弘、井戸 章雄	令和4年12月2-3日	熊本市

令和4年度WG(ワーキンググループ)活動

1 WGについて

「クラブ活動のように楽しく自発的に」をテーマに活動を行う。
13グループ、124人のメンバー（延べ148人）が参加。

2 PT（プロジェクトチーム）会議について

毎月最終金曜日に開催。令和4年度は10回開催。

PTのリーダー・サブリーダー、各WGのリーダー・サブリーダーが集まり、WG活動の進捗状況を報告。

PTのリーダー・サブリーダーから受けた助言を参考に次回以降のWG活動に活かしていく。



看護学生への看護セミナー
（看護師募集・定着WG）

3 各WGの活動について

(1) あつまるくん（集患）

病院の信頼回復、前年度以上の患者増加につながるようにイベントを通し、当院をアピールできる場を作り、患者数、収益共に増加することを目標に活動。

(2) 看護師募集・定着

看護師募集のため、病院説明会への参加や看護学生へ向けたセミナー、鹿児島市内・出水市内で広報活動を実施。

(3) 診療報酬算定強化

当院の医療機能を維持・推進していくための取組、回復リハ病棟の入院料引き上げや地域包括ケア病棟の在り方検討を実施。

(4) 材料費削減

良いものをより安価で購入し無駄を省くため、診療材料や医薬品の費用についての見直しや安価で使いやすい同種同行品への切り替えを検討・実施。

(5) 散髪サービス

全病棟で散髪サービスを導入。

(6) 健診

健診受診者増加を目指し、個別検診へ骨粗しょう症検診の導入、心臓ドック導入の検討。

(7) プロモーション

パンフレットやポスターの作成、公式キャラクター「ずーみん」の選出。

(8) 病院内服管理

入院中の患者に安心して安全に与薬することができるように、病棟看護師や薬剤師が協力して入院患者の内服に関する記録を実施。

(9) 病院創立100周年記念

100周年を記念して、当院のこれまでのあゆみを振り返り、記念式典などを計画。

(10) 生活習慣病教育入院

市民が自分の病気を知り、生活を見直す機会となり、療養生活につなげられるような指導体制の構築を行う。

(11) E（笑顔で）A（安全に）T（食べさせたい）

患者さんに「笑顔で安全に食べさせたい」を目的にフローチャートを作成。

(12) 入院パック導入

緊急・予定入院にかかわらず患者が「手ぶらで入院できる」入院体制を構築。

(13) 医科歯科連携推進

がん患者及び周術期等患者に対して口腔衛生環境を整え積極的な予防・治療を提供できるよう、現状に即した院内マニュアルの見直し・体制構築を行う。

4 主な活動実績

- ・市民公開講座、連携医の会を開催
- ・「看護学生への看護セミナー」開催
- ・公式キャラクター「ずーみん」の決定
- ・ボランティア作業（花壇整備、除草作業）



ボランティア作業
(あつまるくん(集患)WG)



公式キャラクター「ずーみん」
(プロモーションWG)

令和4年度 出水総合医療センター活動の記録

○ 消火訓練(5月)



○ 高尾野中学校職場体験(5月)



○ 天文館での街頭広報活動(7月)



○ 自動再来受付機の更新(8月)



○ CT装置更新(9月)



○ ツルトライトリレーマラソン参加(10月)



○ ふるさと納税による院内統一ユニフォーム(スクラブ)の作成(11月)



IGMC

一味同心

カラー別職種一覧

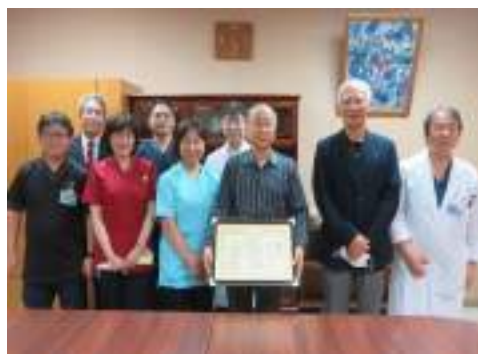
チャームカラーご着用
 医師部
 ナースブルー：看護部・看護補助部
 看護部
 ライトブルー：管理職・事務職員
 事務部
 ホワイト：受付部
 受付部
 ホワイト：メディカルソーシャルワーカー部・地域連携推進部
 ホワイト：放射線科・臨床検査科・臨床工学技士・生体士・理学療法士・作業療法士・言語聴覚士

出水総合医療センター
 Izumi General Medical Center

○ 市民駅伝参加(11月)



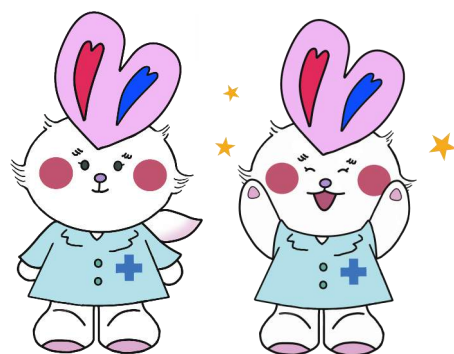
○ 野田診療所長 内村 忍 医師 へき地医療貢献者表彰 (11月)



○ 江内中学校職場体験(1月)



○ 病院公式キャラクター決定(2月)



○ クラウドファンディングによる第二リハビリテーション室の整備(2月)



○ クラウドファンディングによる機器の購入(2月)



自動車運転シミュレーター



低周波治療器

○ 企業説明会出展(3月)



○ 玉龍中学校職場体験（3月）



○ 消防総合訓練(3月)



○ ボランティア活動(3月)



出水総合医療センター年報（令和4年度版）

発行 2024年（令和5年度） 3月

編集 出水総合医療センター年報編集委員会

〒899-0131 鹿児島県出水市明神町520番地

TEL 0996(67)1611(代表) FAX 0996(67)1661

E-mail mail@hospital-city.izumi.kagoshima.jp

ホームページ <http://www.hospital-city.izumi.kagoshima.jp/>