

## 7 統計資料(令和6年度実績)

医事統計	
入院・外来	86
部門別統計	
手術部門	89
内視鏡部門	89
救急外来部門	90
透析部門	91
放射線技術部門	92
臨床検査部門	93
臨床工学部門	93
薬剤部門	94
リハビリテーション部門	95
栄養部門	95
診療情報管理部門	96
地域医療連携部門	97
医療安全管理部門	98
健診部門	99
経営部門	100

# 医事統計

## ○ 延入院患者数一覧表

(単位:人)

診療科	4月	5月	6月	7月	8月	9月	10月	11月	12月	1月	2月	3月	合計
総合内科	468	526	337	436	420	567	468	443	508	454	340	310	5,277
一般内科	26	0	0	0	0	0	0	0	0	0	0	0	26
循環器内科	682	711	671	540	583	560	556	540	564	800	880	656	7,743
消化器内科	785	929	995	1,092	1,304	1,045	854	900	908	968	873	723	11,376
腎臓内科	479	357	287	622	705	506	371	341	479	547	485	608	5,787
小児科	22	43	45	57	31	26	43	31	42	43	51	51	485
外科	514	610	590	747	572	641	659	749	609	563	588	752	7,594
整形外科	1,475	1,629	1,683	1,682	1,660	1,533	1,906	1,976	1,740	1,755	1,890	1,862	20,791
脳神経外科	709	552	470	424	615	502	427	366	333	311	262	235	5,206
眼科	15	18	18	22	12	12	24	18	24	32	29	33	257
リハビリ科	123	174	119	132	166	144	165	187	207	166	168	116	1,867
合計	5,298	5,549	5,215	5,754	6,068	5,536	5,473	5,551	5,414	5,639	5,566	5,346	66,409

## ○ 延外来患者数一覧表

(単位:人)

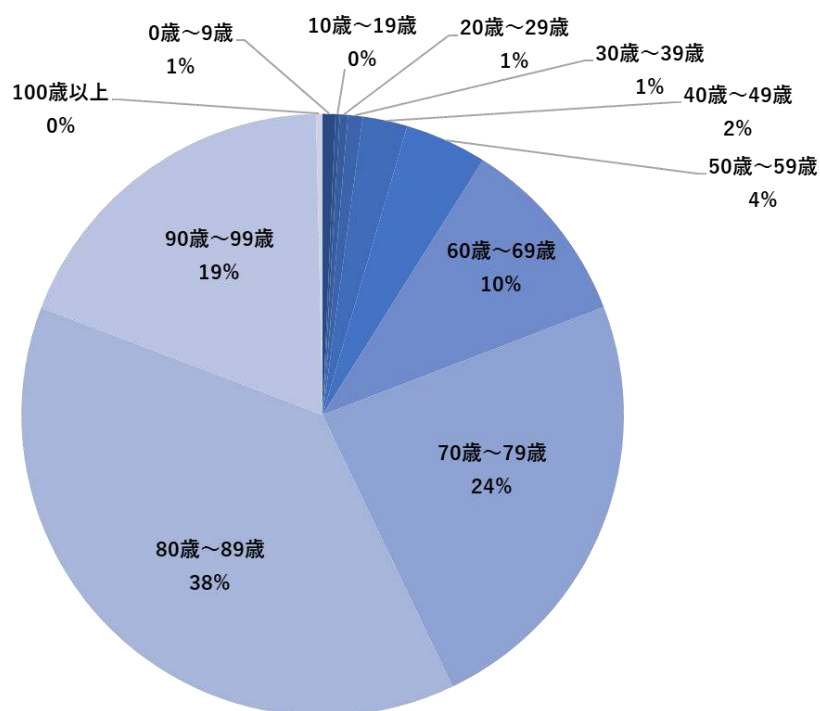
診療科	4月	5月	6月	7月	8月	9月	10月	11月	12月	1月	2月	3月	合計
総合内科	165	143	177	220	237	194	231	183	227	214	138	157	2,286
一般内科	22	0	0	0	0	0	0	0	0	0	0	0	22
循環器内科 (心臓血管外科含む)	822	814	717	816	714	784	812	798	815	841	704	704	9,341
消化器内科	652	679	676	696	654	678	782	759	750	685	601	642	8,254
腎臓内科	872	910	810	960	937	837	953	903	828	872	746	769	10,397
小児科 (小児外科含む)	219	222	240	215	242	160	200	185	216	259	137	200	2,495
脳神経内科	94	83	97	95	100	99	103	85	107	94	100	102	1,159
血液内科	101	115	102	105	88	96	111	103	93	108	96	98	1,216
肝臓内科	109	119	114	105	91	134	123	104	122	113	91	105	1,330
呼吸器内科	133	156	137	152	137	152	169	124	121	140	119	125	1,665
糖尿病・代謝内科	298	277	266	258	290	294	246	249	273	277	276	270	3,274
外科	259	227	227	253	296	241	303	278	281	294	219	221	3,099
乳腺外科	70	64	77	75	65	54	100	83	80	80	79	71	898
整形外科	684	760	666	764	643	725	697	691	712	643	616	678	8,279
脳神経外科	317	280	291	314	294	275	326	297	300	288	277	317	3,576
メモリークリニック	64	54	54	56	41	55	59	54	50	59	42	55	643
婦人科	59	58	64	63	41	64	65	55	63	37	36	58	663
眼科	300	253	288	306	284	344	354	280	319	292	271	302	3,593
皮膚科	74	80	80	73	69	89	94	60	52	66	56	54	847
麻酔科	56	56	51	59	57	49	52	61	57	58	51	55	662
放射線科	76	81	76	75	53	90	101	88	84	63	63	85	935
上場診療所	7	8	8	9	8	8	7	9	10	9	8	8	99
泌尿器科	30	29	29	27	28	20	30	20	23	17	12	15	280
発熱外来	8	7	11	30	14	4	3	5	28	21	3	2	136
リハビリテーション	28	53	56	59	48	63	65	66	76	61	60	64	699
全科合計	5,519	5,528	5,314	5,785	5,431	5,509	5,986	5,540	5,687	5,591	4,801	5,157	65,848

○ 令和6年度年齢別患者数一覧表(入院実数)

(単位:人)

年齢	男	女	合計
0歳 ~ 9歳	236	218	454
10歳 ~ 19歳	105	50	155
20歳 ~ 29歳	225	60	285
30歳 ~ 39歳	183	341	524
40歳 ~ 49歳	513	1,086	1,599
50歳 ~ 59歳	1,935	981	2,916
60歳 ~ 69歳	3,952	2,840	6,792
70歳 ~ 79歳	9,660	6,098	15,758
80歳 ~ 89歳	10,164	15,004	25,168
90歳 ~ 99歳	3,384	9,146	12,530
100歳以上	97	131	228
合計	30,454	35,955	66,409
0歳(新生児乳児)(再掲)	55	39	94
1歳~6歳(幼児)(再掲)	121	169	290
後期高齢(75歳以上)(再掲)	19,635	27,667	47,302

年齢別患者一覧表(入院)

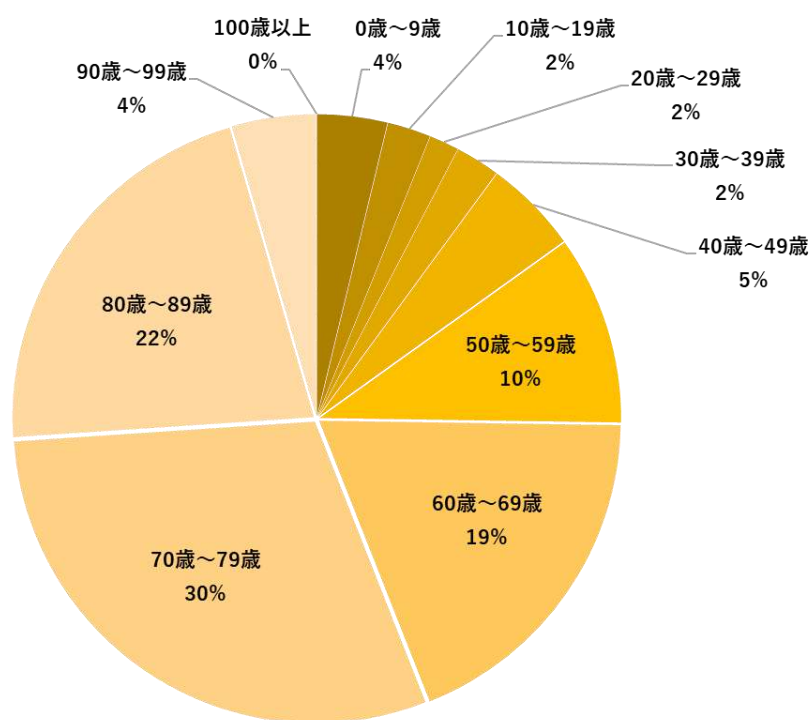


○ 令和6年度年齢別患者数一覧表(外来実数)

(単位:人)

年齢	男	女	合計
0歳 ~ 9歳	1,627	850	2,477
10歳 ~ 19歳	973	557	1,530
20歳 ~ 29歳	547	506	1,053
30歳 ~ 39歳	756	815	1,571
40歳 ~ 49歳	1,729	1,591	3,320
50歳 ~ 59歳	3,615	3,051	6,666
60歳 ~ 69歳	6,153	6,219	12,372
70歳 ~ 79歳	10,455	9,248	19,703
80歳 ~ 89歳	6,958	7,224	14,182
90歳 ~ 99歳	941	2,008	2,949
100歳以上	5	20	25
合計	33,759	32,089	65,848
0歳(新生児乳児)(再掲)	255	142	397
1歳~6歳(幼児)(再掲)	1,045	550	1,595
後期高齢(75歳以上)(再掲)	13,334	13,810	27,144

年齢別患者一覧表(外来)



# 部門別統計

## 手術部門

○手術件数

(単位: 件)

診療科/区分	4月	5月	6月	7月	8月	9月	10月	11月	12月	1月	2月	3月	累計	当年度平均	前年度平均	
診療科別	総合内科	0	0	0	0	0	0	1	1	0	0	0	2	0.2	0.3	
	循環器内科	1	4	2	4	3	5	3	4	2	7	4	3	42	3.5	2.2
	消化器内科	0	0	0	0	2	0	2	0	2	0	0	0	6	0.5	0.3
	腎臓内科	4	0	0	2	1	2	1	1	0	2	1	1	15	1.3	1.6
	小児科	0	0	0	0	0	0	0	0	0	0	0	0	0	0.0	0.0
	外科	22	21	22	31	32	18	27	29	20	24	20	25	291	24.3	20.9
	整形外科	28	33	23	27	18	20	28	35	25	32	30	21	320	26.7	27.2
	脳神経外科	3	2	1	2	4	3	1	5	2	1	3	3	30	2.5	3.1
	眼科	5	6	6	8	3	4	8	6	8	8	7	8	77	6.4	4.0
	救急科	0	0	0	0	0	0	0	0	0	0	0	0	0	0.0	-
区分別	全麻	44	48	43	50	47	38	46	55	48	50	46	46	561	46.8	43.7
	腰硬	1	2	0	2	2	0	7	5	0	2	4	1	26	2.2	1.2
	局	18	16	11	22	14	13	17	21	12	22	15	14	195	16.3	14.7
	麻酔なし	0	0	0	0	0	1	0	0	0	0	0	0	1	0.1	0.0
現年度合計	63	66	54	74	63	52	70	81	60	74	65	61	783	65.3	59.5	
前年度区分別	全麻	44	38	34	52	49	35	57	51	50	33	41	40	524		
	腰硬	2	2	3	1	1	1	0	0	2	1	1	0	14		
	局	13	10	14	23	10	15	14	19	16	14	12	16	176		
	麻酔なし	0	0	0	0	0	0	0	0	0	0	0	0	0		
前年度合計	59	50	51	76	60	51	71	70	68	48	54	56	714			

手術件数



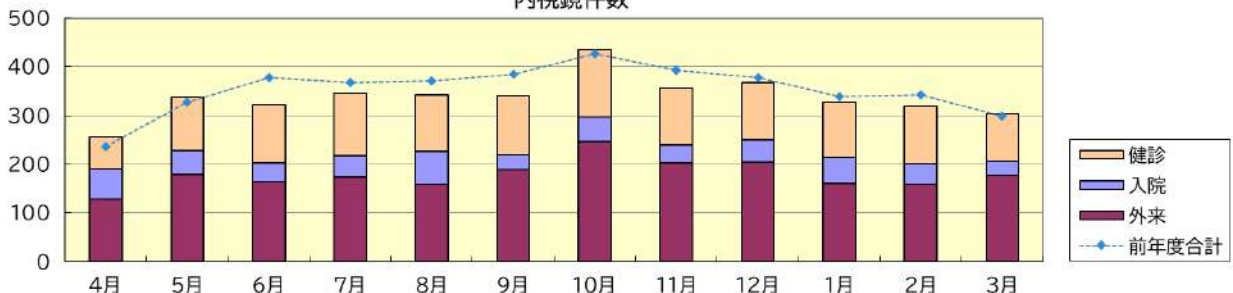
## 内視鏡部門

○内視鏡件数

(単位: 件)

		4月	5月	6月	7月	8月	9月	10月	11月	12月	1月	2月	3月	計	当年度平均	前年度平均
上部消化管	GF	138	216	201	208	207	221	282	235	228	200	187	188	2,511	209.3	217.3
	TCF	57	70	63	76	71	64	90	66	73	58	74	67	829	69.1	70.6
下部消化管	SCF	13	9	7	7	5	11	12	14	15	8	11	8	120	10.0	8.0
気管支	BF	0	0	0	0	0	0	0	0	0	0	0	0	0	0.0	0.0
逆行性膵胆管造影	ERCP	11	9	15	10	14	9	15	4	12	14	10	3	126	10.5	9.8
超音波内視鏡	EUS	6	5	10	12	9	12	15	14	8	6	9	6	112	9.3	7.8
経鼻	GF	38	34	36	45	42	35	36	35	40	48	36	37	462	38.5	39.2
小腸内視鏡		0	0	0	0	1	0	1	0	0	0	0	1	3	0.3	0.5
カプセル内視鏡		0	0	0	0	2	0	0	1	0	0	0	0	3	0.3	0.4
合計 (延べ件数)		263	343	332	358	351	352	451	369	376	334	327	310	4,166	347.2	353.6
内 訳 (人数)	外 来	128	179	163	173	159	189	246	203	204	161	159	177	2,141	178.4	178.6
	入 院	62	48	39	45	67	31	51	36	45	54	42	29	549	45.8	54.1
	健 診	67	111	120	128	116	120	139	117	119	113	117	98	1,365	113.8	113.0
前年度	外 来	131	161	171	185	192	191	217	210	197	173	176	139	2,143		
	入 院	48	57	58	56	58	63	64	60	46	46	46	47	649		
	健 診	53	107	134	119	113	121	133	116	128	110	118	104	1,356		
合計		237	328	378	367	371	385	427	393	378	339	342	298	4,243		

内視鏡件数



# 救急外来部門

○診療科別受診者数

(単位: 人)

診療科名	4月	5月	6月	7月	8月	9月	10月	11月	12月	1月	2月	3月	計	当年度平均	前年度平均	
総合内科	87	78	101	159	148	112	90	82	119	132	84	88	1,280	106.7	102.1	
循環器内科	44	31	35	26	45	41	29	36	50	65	48	49	499	41.6	35.3	
消化器内科	52	53	62	66	72	62	47	50	61	65	51	62	703	58.6	59.7	
腎臓内科	8	23	11	30	32	12	6	12	6	16	16	8	180	15.0	13.8	
小児科	68	81	93	64	85	41	42	57	100	136	26	77	870	72.5	94.5	
外科	28	29	30	35	37	36	30	27	29	41	23	28	373	31.1	27.4	
整形外科	68	110	86	97	81	89	93	109	109	88	61	55	1,046	87.2	82.1	
脳神経外科	44	33	35	32	29	25	34	30	35	31	31	29	388	32.3	49.4	
婦人科	0	0	0	0	0	0	0	0	0	0	0	0	0	0.0	0.0	
眼科	0	0	0	0	0	1	1	1	2	2	3	2	12	1.0	1.8	
皮膚科	0	0	0	0	0	0	0	0	0	0	0	0	0	0.0	0.0	
麻酔科	1	4	0	1	5	2	5	3	3	0	1	0	25	2.1	1.6	
放射線科	1	0	0	0	0	0	0	0	0	0	2	2	5	0.4	0.0	
泌尿器科	0	0	0	0	0	0	0	0	0	0	0	0	0	0.0	0.0	
乳腺外科	0	1	0	0	0	0	0	0	0	0	0	0	1	0.1	0.2	
一般内科	1	0	0	0	0	0	0	0	0	0	0	0	1	0.1	15.4	
リハビリテーション科	0	0	0	0	0	0	0	0	0	0	0	0	0	0.0	-	
合計	402	443	453	510	534	421	377	407	514	576	346	400	5,383	448.6	483.1	
前年度	合計	468	540	437	586	467	499	477	465	530	511	414	403	5,797		
	うち内科	87	103	99	139	119	110	93	86	93	122	92	82	1,225		
	うち小児科	86	132	75	124	88	95	94	98	136	58	87	61	1,134		

※診療科間の重複あり。

○地域別受診者数

(単位: 人)

地域	4月	5月	6月	7月	8月	9月	10月	11月	12月	1月	2月	3月	計	当年度平均	前年度平均
出水市	357	366	396	453	452	376	327	348	440	483	302	362	4,662	388.5	410.9
阿久根市	9	29	16	15	23	16	18	21	16	32	9	14	218	18.2	22.8
長島町	9	16	19	15	13	16	8	13	22	28	14	10	183	15.3	19.1
水俣市	2	2	1	2	3	0	0	1	3	3	2	0	19	1.6	4.0
その他	17	25	17	22	38	10	14	18	25	25	13	11	235	19.6	21.6
合計	394	438	449	507	529	418	367	401	506	571	340	397	5,317	443.1	478.4

○時間帯別受診者数

(単位: 人)

時間帯	4月	5月	6月	7月	8月	9月	10月	11月	12月	1月	2月	3月	計	当年度平均	前年度平均
時間内	58	33	42	76	51	40	52	45	66	63	53	47	626	52.2	55.0
時間外	142	191	181	228	224	162	164	187	176	150	118	168	2,091	174.3	192.7
休日	119	136	138	112	159	138	85	113	199	282	117	106	1,704	142.0	149.0
深夜	75	78	88	91	95	78	66	56	65	76	52	76	896	74.7	81.8
合計	394	438	449	507	529	418	367	401	506	571	340	397	5,317	443.1	478.4

○来院区分別受診者数

(単位: 人)

区分	4月	5月	6月	7月	8月	9月	10月	11月	12月	1月	2月	3月	計	当年度平均	前年度平均	
事前連絡あり	182	203	247	214	252	208	205	190	194	208	153	189	2,445	203.8	235.5	
事前連絡なし	61	70	63	48	65	43	18	58	103	137	17	61	744	62.0	67.4	
救急車	137	124	126	204	175	139	130	128	172	192	131	133	1,791	149.3	152.9	
予約	14	41	13	41	37	28	14	25	37	34	39	14	337	28.1	22.6	
合計	394	438	449	507	529	418	367	401	506	571	340	397	5,317	443.1	478.4	
前年度	事前連絡あり	247	312	238	304	227	249	229	205	220	239	165	191	2,826		
	事前連絡なし	53	69	31	93	61	72	67	89	116	45	70	43	809		
	救急車	156	131	137	164	164	163	158	138	154	188	145	137	1,835		
	予約	11	27	28	20	12	12	13	25	31	31	31	30	271		
	合計	467	539	434	581	464	496	467	457	521	503	411	401	5,741		

○受診結果別受診者数

(単位: 人)

区分	4月	5月	6月	7月	8月	9月	10月	11月	12月	1月	2月	3月	計	当年度平均	前年度平均
外来のみ	286	342	338	382	415	299	267	289	398	432	222	294	3,964	330.3	361.0
入院	96	87	108	115	103	115	94	99	99	127	108	90	1,241	103.4	110.4
転送	9	6	2	4	7	2	1	5	5	6	4	7	58	4.8	3.1
死亡	3	3	1	6	4	2	5	8	4	6	6	6	54	4.5	3.9
合計	394	438	449	507	529	418	367	401	506	571	340	397	5,317	443.1	478.4

○重傷度別受診者数

(単位: 人)

レベル	4月	5月	6月	7月	8月	9月	10月	11月	12月	1月	2月	3月	計	当年度平均	前年度平均	
1 重篤	4	4	5	6	5	4	6	10	6	7	7	6	70	5.8	5.8	
2 重症	15	12	10	9	13	14	8	5	13	14	10	6	129	10.8	12.5	
3 中等症	95	88	100	109	103	102	92	97	90	117	101	100	1,194	99.5	107.3	
4 軽症	280	334	334	383	408	298	261	289	397	433	222	285	3,924	327.0	352.8	
合計	394	438	449	507	529	418	367	401	506	571	340	397	5,317	443.1	478.4	
1~3の割合(%)	28.9	23.7	25.6	24.5	22.9	28.7	28.9	27.9	21.5	24.2	34.7	28.2	26.2	26.2	26.2	
前年度	1 重篤	6	3	2	3	7	9	9	6	9	9	4	3	70		
	2 重症	7	11	11	8	14	12	13	18	17	14	13	150			
	3 中等症	104	107	90	115	110	99	115	100	111	127	93	116	1,287		
	4 軽症	350	418	331	455	333	376	331	338	383	350	300	269	4,234		
	合計	467	539	434	581	464	496	467	457	521	503	411	401	5,741		

重傷度別受診者



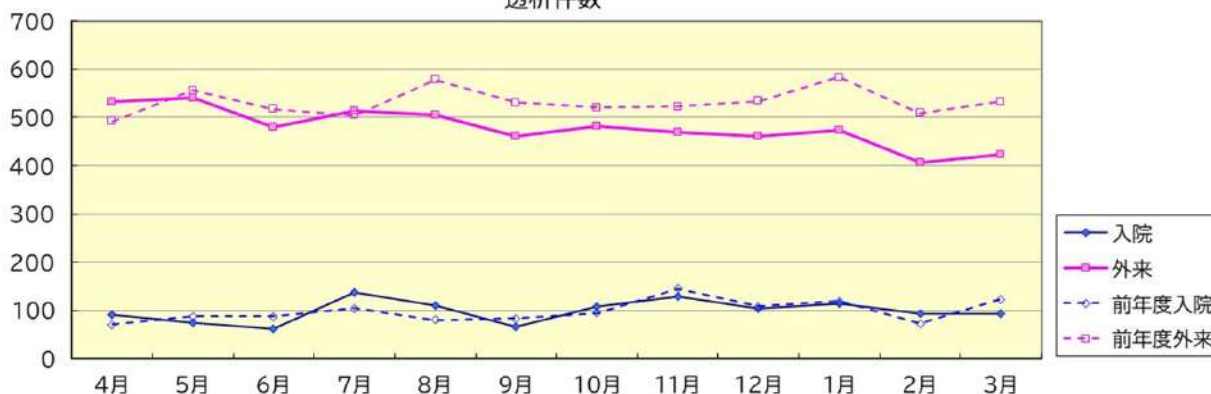
透析部門

○透析件数

(単位: 人)

件数	4月	5月	6月	7月	8月	9月	10月	11月	12月	1月	2月	3月	計	当年度平均	前年度平均	
	入院	91	75	61	138	111	67	109	130	104	114	94	94	1,188	99.0	98.2
外来	533	540	480	513	505	460	483	470	461	474	406	423	5,748	479.0	531.7	
合計	624	615	541	651	616	527	592	600	565	588	500	517	6,936	578.0	629.8	
患者数	58	54	49	58	55	45	55	53	54	56	50	50	637	53.1	55.8	
前年度	入院	71	88	88	104	80	83	95	145	109	119	73	123	1,178		
	外来	492	556	517	505	578	531	520	522	534	583	509	533	6,380		
	合計	563	644	605	609	658	614	615	667	643	702	582	656	7,558		
	患者数	56	55	53	51	57	52	56	61	59	59	55	56	670		

透析件数



# 放射線技術部門

## ○画像診断件数

(単位: 件)

	4月	5月	6月	7月	8月	9月	10月	11月	12月	1月	2月	3月	計	当年度平均	前年度平均
X線テレビ	42	31	28	29	32	32	38	34	41	55	50	43	455	38	28
血管造影	8	14	21	11	8	21	12	17	24	26	15	8	185	15	15
普通撮影 (うちマンモグラフィ)	1,497 (29)	1,558 (50)	1,557 (52)	1,560 (66)	1,472 (43)	1,539 (50)	1,671 (60)	1,522 (49)	1,560 (49)	1,613 (53)	1,516 (56)	1,399 (72)	18,464 (629)	1,539 (52)	1,639 (50)
骨塩量測定	0	0	4	1	2	0	1	3	1	0	5	1	18	2	2
一般造影	0	0	0	0	0	0	0	0	0	0	0	0	0	0	0
CT検査	614	605	620	643	627	664	701	662	699	652	581	587	7,655	638	616
MRI検査	197	208	211	202	180	195	237	217	173	167	164	191	2,342	195	201
RI検査	48	56	67	52	40	54	44	32	52	44	45	44	578	48	52
放射線治療	0	0	0	0	0	0	0	0	0	0	0	0	0	0	0
合計	2,406	2,472	2,508	2,498	2,361	2,505	2,704	2,487	2,550	2,557	2,376	2,273	29,697	2,475	2,553
前年度合計	2,442	2,671	2,746	2,661	2,716	2,682	2,975	2,747	2,704	2,721	2,482	1,086	30,633		

※R3.5月から、個別病院検診開始。

画像診断件数の推移

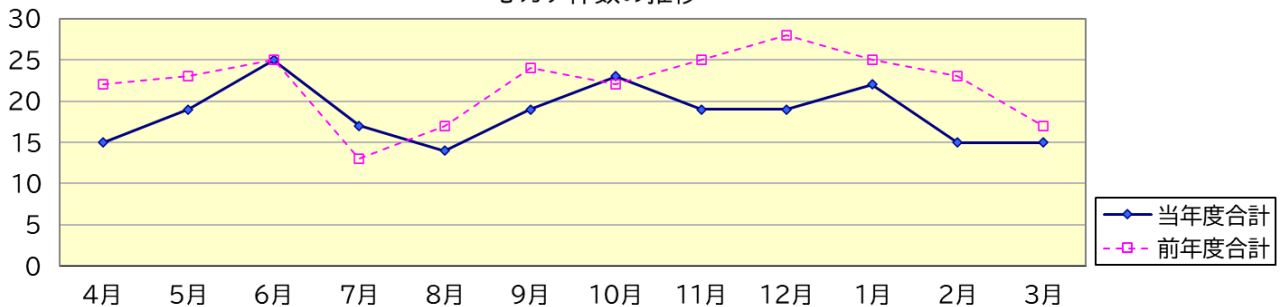


## ○カテーテル件数(循環器内科・※腎臓内科)

(単位: 件)

	4月	5月	6月	7月	8月	9月	10月	11月	12月	1月	2月	3月	計	当年度平均	前年度平均
冠動脈(PCI)	5	3	3	7	5	8	9	6	8	5	3	8	70	5.8	7.2
四肢(PTA)※	1	2	3	0	1	0	2	1	2	1	3	0	16	1.3	1.6
アブレーション	3	4	3	3	4	4	3	2	3	2	2	2	35	2.9	3.9
その他	0	0	1	0	0	0	0	0	0	0	0	0	1	0.1	0.3
治療計	9	9	10	10	10	12	14	9	13	8	8	10	122	10.2	12.9
冠動脈	4	4	10	5	2	3	7	6	5	11	3	4	64	5.3	6.2
冠動脈+右心カテ	0	0	3	0	1	1	0	1	0	1	1	1	9	0.8	1.6
冠動脈+四肢	1	1	0	0	0	1	0	1	0	1	1	0	6	0.5	0.1
冠動脈+EPS	0	0	0	0	0	0	0	0	0	0	0	0	0	0.0	0.0
右心カテ	0	0	0	0	0	0	0	0	0	0	0	0	0	0.0	0.0
四肢	0	1	0	0	0	0	0	0	0	1	0	0	2	0.2	0.1
その他	1	4	2	2	1	2	2	2	1	0	2	0	19	1.6	1.2
ルーチン計	6	10	15	7	4	7	9	10	6	14	7	5	100	8.3	9.1
当年度合計	15	19	25	17	14	19	23	19	19	22	15	15	222	18.5	22.0
前年度合計	22	23	25	13	17	24	22	25	28	25	23	17	264		

心カテ件数の推移



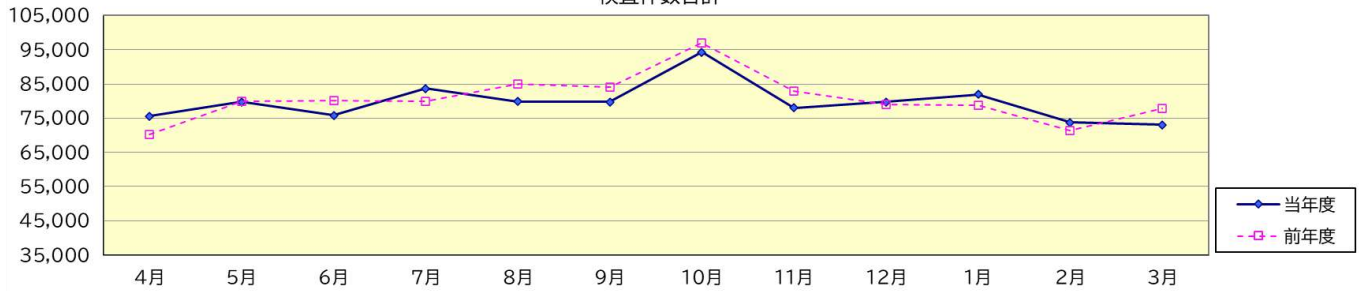
# 臨床検査部門

○検査件数

(単位:件数)

	4月	5月	6月	7月	8月	9月	10月	11月	12月	1月	2月	3月	計	当年度平均	前年度平均
尿検査	8,636	8,627	8,040	9,443	8,747	8,334	10,113	8,860	9,094	9,668	8,076	8,213	105,851	8,821	9,559
糞便検査	144	244	227	262	236	240	292	254	235	235	240	214	2,823	235	235
血液検査	16,384	17,558	16,373	17,800	16,994	16,729	19,110	16,214	16,521	16,896	15,438	15,124	201,141	16,762	17,003
血清検査	1,636	1,869	1,908	1,585	1,612	1,722	2,585	1,819	1,815	1,716	1,591	1,655	21,513	1,793	1,762
生化学検査	45,249	47,433	45,277	50,307	48,429	48,767	58,030	47,082	47,931	49,135	44,752	44,444	576,836	48,070	47,518
細菌検査	1,137	1,213	1,307	1,440	1,239	1,327	1,222	1,140	1,350	1,556	1,218	1,008	15,157	1,263	1,346
穿刺液検査	7	18	18	26	11	32	22	5	20	7	7	17	190	16	10
脳波検査	1	9	9	11	4	2	6	7	4	2	4	5	64	5	4
肺機能検査	87	80	87	91	77	86	112	116	100	79	84	83	1,082	90	80
心電図	435	534	486	512	467	500	553	513	522	525	466	448	5,961	497	545
ABI	26	25	18	26	18	27	23	24	34	41	20	13	295	25	30
ホルター心電図	15	12	15	18	17	16	15	14	20	18	13	11	184	15	23
エルゴメーター	2	9	10	11	10	7	6	9	7	9	0	0	80	7	11
超音波	440	408	391	385	395	434	468	449	398	440	384	362	4,954	413	452
聴力検査	100	192	199	176	157	159	179	151	163	164	165	160	1,965	164	158
輸血交差検査	52	68	41	65	49	47	52	72	70	53	69	80	718	60	48
血液ガス検査	165	161	158	205	193	160	169	170	211	229	224	187	2,232	186	163
細胞診検査	48	59	76	78	62	64	96	57	86	49	59	88	822	69	71
組織検査	93	91	99	98	99	77	129	125	116	100	81	87	1,195	100	101
外注特殊検査	995	1,092	1,066	1,146	999	1,009	1,074	985	1,099	1,015	905	820	12,205	1,017	1,419
合計	75,652	79,702	75,805	83,685	79,815	79,739	94,256	78,066	79,796	81,937	73,796	73,019	955,268	79,606	80,540
前年度合計	70,176	79,811	80,270	79,856	85,082	84,092	96,921	83,035	78,960	78,878	71,495	77,898	966,474		

検査件数合計



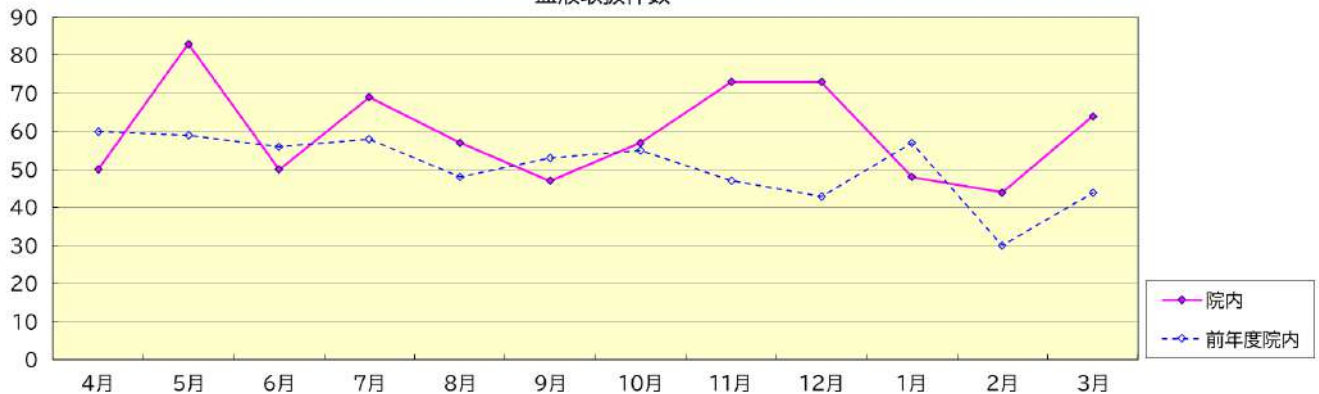
# 臨床工学部門

○血液(輸血)取扱件数

(単位:件)

	4月	5月	6月	7月	8月	9月	10月	11月	12月	1月	2月	3月	計	当年度平均	前年度平均
院内 件数	50	83	50	69	57	47	57	73	73	48	44	64	715	59.6	50.8
前年度件数	60	59	56	58	48	53	55	47	43	57	30	44	610		

血液取扱件数



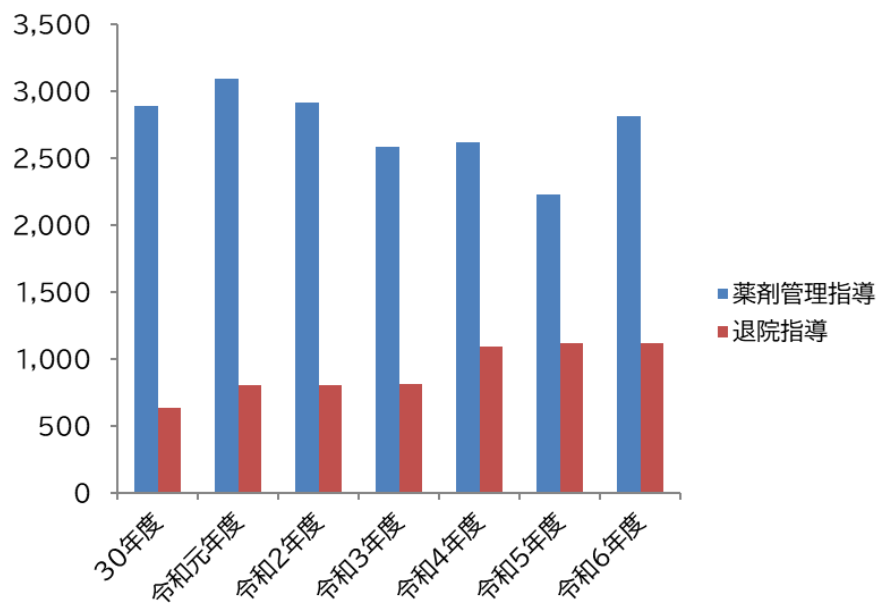
# 薬剤部門

区 分		30年度	令和元年度	令和2年度	令和3年度	令和4年度	令和5年度	令和6年度
処方箋枚数	入院処方	27,584	28,022	31,174	28,729	29,269	38,455	34,317
	外来処方(院内)	4,720	4,774	4,131	4,811	8,941	5,359	5,410
	外来処方(院外)	29,227	31,665	33,129	33,370	33,759	36,574	33,490
	合 計	61,531	64,461	68,434	66,910	71,969	80,388	73,217
院外処方率		86.10%	86.90%	88.90%	87.40%	79.60%	87.20%	86.10%
常備薬(事後処方箋)枚数		9,612	9,950	10,453	10,035	10,223	11,508	10,484
注射処方箋枚数	入院処方	36,384	36,430	46,838	43,267	45,298	52,418	56,559
	臨時(事後)処方	9,328	9,984	12,501	11,365	12,577	13,066	12,921
	外来処方	12,602	12,690	13,313	12,737	14,336	14,505	14,882
	合 計	58,314	59,104	72,652	67,369	72,211	79,989	84,362
薬剤管理指導件数	薬剤管理指導	2,890	3,098	2,920	2,589	2,620	2,228	2,816
	退院指導	631	802	804	817	1,089	1,115	1,115
	麻薬管理指導	81	73	75	52	83	41	92
	合 計	3,602	3,973	3,799	3,458	3,792	3,384	4,023
病棟薬剤業務実施加算		算定	算定	算定	算定	算定	算定	算定
後発医薬品使用体制加算		算定	算定	算定	算定	算定	算定	算定
持参薬確認件数	患者数	2,543	2,534	2,245	2,180	2,562	2,541	2,310
院内製剤件数		579	521	458	464	405	422	404
TPN調製件数		99	247	229	148	113	43	166
抗癌薬無菌調製件数		1,246	956	1,421	1,332	1,537	1,725	1,700
連携充実加算件数				262	309	286	300	350

## ○薬剤管理指導件数

(単位：件)

	30年度	令和元年度	令和2年度	令和3年度	令和4年度	令和5年度	令和6年度
薬剤管理指導	2,890	3,098	2,920	2,589	2,620	2,228	2,816
退院指導	631	802	804	817	1,089	1,115	1,115
麻薬指導	81	73	75	52	83	41	92
計	3,602	3,973	3,799	3,458	3,792	3,384	4,023



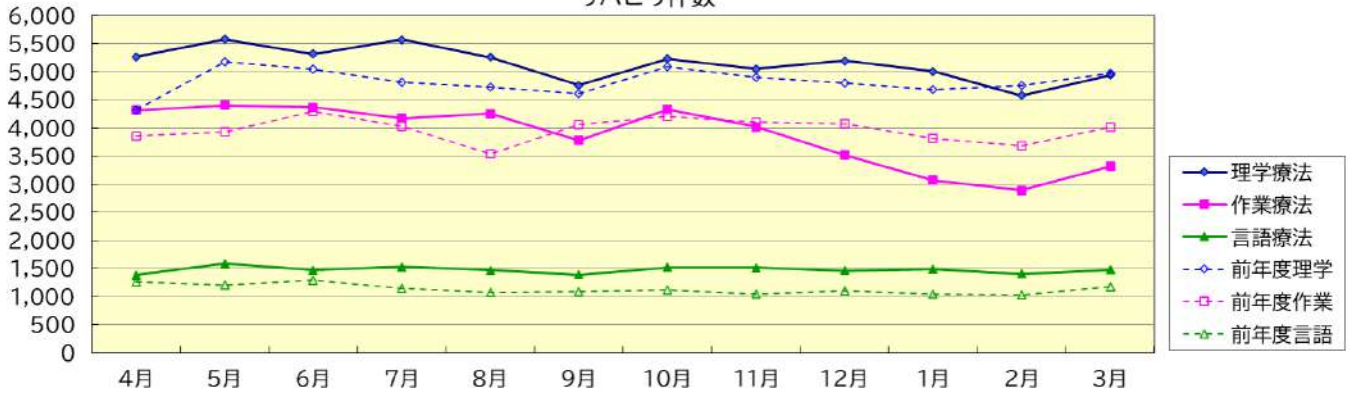
# リハビリテーション技術部門

○リハビリ件数

(単位: 単位数、千円)

		4月	5月	6月	7月	8月	9月	10月	11月	12月	1月	2月	3月	計	当年度平均	前年度平均
理学療法	入院	4,801	5,090	4,925	5,120	4,949	4,381	4,830	4,676	4,774	4,625	4,202	4,563	56,936	4,745	4,462
	外来	470	493	392	456	314	377	405	374	419	380	378	382	4,840	403	364
	計	5,271	5,583	5,317	5,576	5,263	4,758	5,235	5,050	5,193	5,005	4,580	4,945	61,776	5,148	4,826
作業療法	入院	4,017	4,145	4,107	3,801	3,940	3,465	3,924	3,712	3,228	2,783	2,616	2,999	42,737	3,561	3,568
	外来	299	262	260	370	316	314	411	306	295	292	273	316	3,714	310	402
	計	4,316	4,407	4,367	4,171	4,256	3,779	4,335	4,018	3,523	3,075	2,889	3,315	46,451	3,871	3,970
言語療法	入院	1,299	1,517	1,413	1,457	1,417	1,349	1,435	1,438	1,377	1,431	1,334	1,413	16,880	1,407	1,050
	外来	84	70	56	71	51	43	83	73	85	62	70	66	814	68	82
	計	1,383	1,587	1,469	1,528	1,468	1,392	1,518	1,511	1,462	1,493	1,404	1,479	17,694	1,475	1,131
合計件数		10,970	11,577	11,153	11,275	10,987	9,929	11,088	10,579	10,178	9,573	8,873	9,739	125,921	10,493	9,928
収益 (千円)		25,635	26,729	26,248	25,720	25,145	22,482	24,712	24,065	22,898	21,739	19,996	21,660	287,029	23,919	22,869
前年度	理学療法 計	4,328	5,178	5,052	4,808	4,726	4,614	5,093	4,899	4,796	4,686	4,757	4,979	57,916		
	作業療法 計	3,863	3,934	4,300	4,027	3,536	4,068	4,209	4,103	4,077	3,821	3,690	4,013	47,641		
	言語療法 計	1,262	1,203	1,298	1,149	1,068	1,092	1,113	1,043	1,097	1,044	1,025	1,182	13,576		

リハビリ件数



# 栄養部門

○栄養指導件数

(単位: 件)

		4月	5月	6月	7月	8月	9月	10月	11月	12月	1月	2月	3月	計	当年度平均	前年度平均
入院指導	(個人)	31	35	25	20	31	25	39	24	28	18	18	30	324	27.0	31.8
外来指導	(個人)	14	10	20	11	13	19	17	15	25	18	12	18	192	16.0	13.8
計		45	45	45	31	44	44	56	39	53	36	30	48	516	43.0	45.6
前年度	入院指導 (個人)	35	30	30	30	32	33	29	31	39	30	27	36	382		
	外来指導 (個人)	14	13	17	8	13	11	21	19	8	11	15	15	165		

○延べ食数

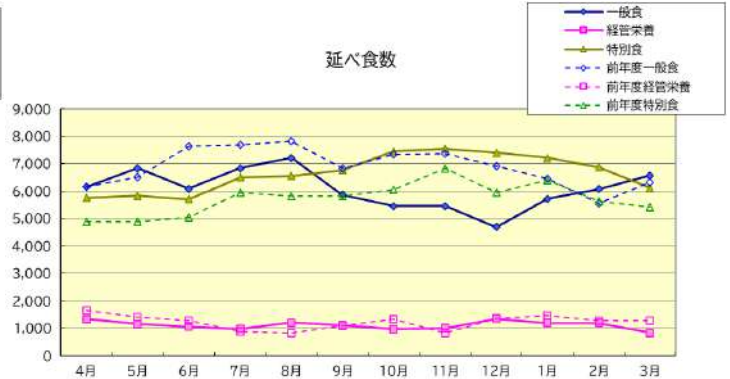
(単位: 件)

		4月	5月	6月	7月	8月	9月	10月	11月	12月	1月	2月	3月	計	当年度平均	前年度平均
一般食		6,153	6,838	6,099	6,844	7,220	5,864	5,446	5,446	4,691	5,720	6,083	6,576	72,980	6,081.7	6,887.1
経管栄養		1,348	1,153	1,068	978	1,206	1,111	970	1,012	1,350	1,194	1,194	830	13,414	1,117.8	1,230.7
特別食		5,764	5,832	5,704	6,511	6,561	6,774	7,453	7,549	7,404	7,218	6,886	6,122	79,778	6,648.2	5,727.8
計		13,265	13,823	12,871	14,333	14,987	13,749	13,869	14,007	13,445	14,132	14,163	13,528	166,172	13,847.7	13,845.6
前年度	一般食	6,165	6,508	7,641	7,682	7,820	6,840	7,341	7,377	6,919	6,470	5,555	6,327	82,645		
	経管栄養	1,659	1,412	1,288	894	840	1,087	1,342	840	1,371	1,461	1,283	1,291	14,768		
	特別食	4,891	4,898	5,039	5,941	5,826	5,830	6,047	6,839	5,944	6,411	5,643	5,425	68,734		

栄養指導件数



延べ食数



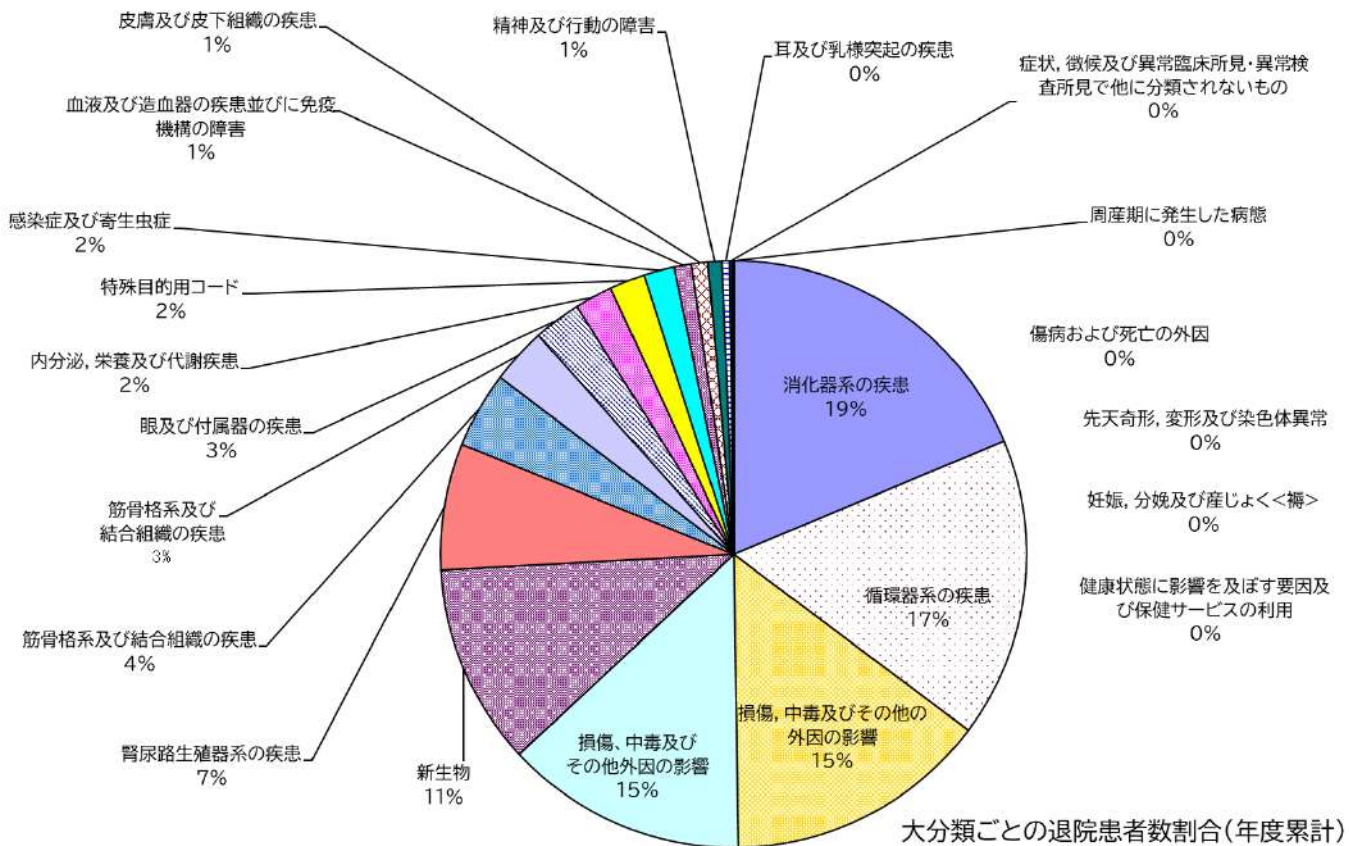
# 診療情報管理部門

○疾病統計(ICD10 大分類)

(単位:人)

大分類\退院月	4月	5月	6月	7月	8月	9月	10月	11月	12月	1月	2月	3月	計	当年度平均	前年度平均
消化器系の疾患	47	50	51	43	61	48	49	46	39	41	46	53	574	47.8	47.3
循環器系の疾患	37	50	43	35	30	40	43	37	49	49	44	51	508	42.3	49.8
損傷, 中毒及びその他の外因の影響	30	33	36	43	30	34	44	44	47	35	31	39	446	37.2	42.4
呼吸器系の疾患	30	32	28	37	27	34	46	28	39	44	31	33	409	34.1	34.0
新生物	20	27	29	39	23	26	22	35	35	30	22	32	340	28.3	29.4
腎尿路生殖器系の疾患	18	18	11	16	20	20	18	17	22	12	19	23	214	17.8	18.3
筋骨格系及び結合組織の疾患	6	10	10	10	15	8	8	12	13	7	14	16	129	10.8	12.4
神経系の疾患	7	17	8	6	11	7	6	10	8	4	5	6	95	7.9	7.3
眼及び付属器の疾患	5	6	6	6	5	4	8	7	9	8	8	8	80	6.7	4.2
内分泌, 栄養及び代謝疾患	4	9	5	2	3	7	5	4	7	6	6	6	64	5.3	9.3
特殊目的用コード	4	0	3	11	17	6	7	1	3	3	4	1	60	5.0	6.3
感染症及び寄生虫症	5	3	10	2	6	5	4	5	2	3	1	6	52	4.3	7.8
血液及び造血系の疾患並びに免疫機構の障害	4	4	5	3	3	1	1	3	3	1	0	1	29	2.4	2.7
皮膚及び皮下組織の疾患	2	0	6	3	2	6	3	2	0	1	3	0	28	2.3	3.8
精神及び行動の障害	2	0	3	2	1	1	6	1	2	3	1	1	23	1.9	1.2
耳及び乳様突起の疾患	1	1	1	0	1	1	4	0	1	2	0	1	13	1.1	1.3
症状, 徴候及び異常臨床所見・異常検査所見で他に分類されないもの	0	0	0	0	1	1	0	0	0	1	1	0	4	0.3	0.5
先天奇形, 変形及び染色体異常	0	0	1	0	1	0	0	0	0	0	0	0	2	0.2	0.3
周産期に発生した病態	0	1	0	0	0	0	0	0	0	0	0	0	1	0.1	0.0
妊娠, 分娩及び産じょく<褥>	0	0	0	0	0	0	0	0	0	0	0	0	0	0.0	0.1
健康状態に影響を及ぼす要因及び保健サービスの利用	0	0	0	0	0	0	0	0	0	0	0	0	0	0.0	0.0
傷病および死亡の外因	0	0	0	0	0	0	0	0	0	0	0	0	0	0.0	0.0
計	222	261	256	258	257	249	274	252	279	250	236	277	3,071	255.9	255.9
前年度計	257	265	280	277	287	281	293	284	307	288	246	271	3,336		

※ 退院月に計上



# 地域医療連携部門

## ○紹介・逆紹介率

### ① 紹介(発熱外来を含む)

(単位:%、件)

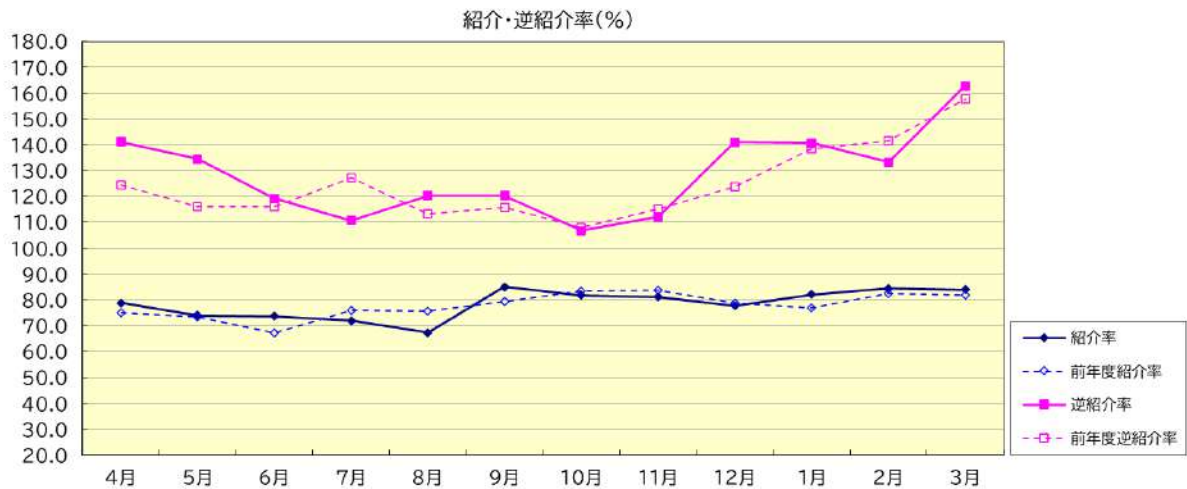
	4月	5月	6月	7月	8月	9月	10月	11月	12月	1月	2月	3月	計	当年度平均	前年度
紹介率(%)	78.8	74.1	73.7	72.1	67.3	85.1	81.8	81.2	77.8	82.2	84.4	84.0	78.5	-	77.8
紹介患者数	241	240	252	263	218	292	356	303	256	236	233	242	3,132	261.0	262.6
前年度紹介率(%)	74.9	73.5	67.3	76.0	75.7	79.5	83.3	83.9	78.8	77	82.6	81.8	-		

### ② 逆紹介(発熱外来を含む)

(単位:%、件)

	4月	5月	6月	7月	8月	9月	10月	11月	12月	1月	2月	3月	計	当年度平均	前年度
逆紹介率(%)	141.2	134.6	119.3	110.7	120.4	120.4	106.9	112.1	141.0	140.8	133.3	162.9	127.0	-	123.2
逆紹介患者数	432	436	408	404	390	413	465	418	464	404	368	469	5,071	422.6	415.5
前年度逆紹介率(%)	124.4	116.0	116.1	127.2	113.3	115.7	107.9	115.1	123.8	138.5	141.5	157.8	-		

※ 令和5年度までは、「発熱外来を除く」数字。R6年度からは、「発熱外来を含む」数字。



### ③ 地域医療支援センターによる紹介件数内訳

(単位:件)

		4月	5月	6月	7月	8月	9月	10月	11月	12月	1月	2月	3月	計	当年度平均	前年度平均
診療所	出水市	299	292	286	296	235	333	365	295	273	293	226	303	3,496	291.3	287.3
	阿久根市	10	3	9	7	8	11	10	9	11	6	8	6	98	8.2	9.6
	水俣市	2	2	2	1	2	3	0	2	3	3	1	0	21	1.8	1.3
	県内その他	12	10	15	21	11	19	16	17	15	26	19	17	198	16.5	18.0
	県外その他	11	6	7	5	7	10	7	11	4	9	5	7	89	7.4	7.8
	診療所計	334	313	319	330	263	376	398	334	306	337	259	333	3,902	325.2	324.0
病院	出水市	27	32	26	36	29	31	27	38	37	36	30	32	381	31.8	32.1
	阿久根市	7	24	10	21	9	16	31	17	24	16	13	17	205	17.1	14.3
	水俣市	4	4	2	12	7	3	8	11	3	11	8	4	77	6.4	7.7
	県内その他	30	27	28	29	31	23	14	19	22	25	32	26	306	25.5	24.4
	県外その他	3	0	1	3	3	2	2	3	3	1	1	3	25	2.1	1.3
	病院計	71	87	67	101	79	75	82	88	89	89	84	82	994	82.8	79.8
総計	405	400	386	431	342	451	480	422	395	426	343	415	4,896	408.0	403.8	

### ④ 地域医療支援センターによる逆紹介件数内訳

(単位:件)

		4月	5月	6月	7月	8月	9月	10月	11月	12月	1月	2月	3月	計	当年度平均	前年度平均
診療所	出水市	149	140	161	159	163	158	151	123	185	150	164	170	1,873	156.1	158.3
	阿久根市	4	7	0	4	3	1	4	2	0	5	2	5	37	3.1	2.7
	水俣市	1	2	2	1	1	6	4	4	2	3	2	2	30	2.5	2.2
	県内その他	20	21	18	19	19	15	17	16	20	21	10	17	213	17.8	17.0
	県外その他	17	20	9	4	12	10	13	14	12	23	12	22	168	14.0	12.0
	診療所計	191	190	190	187	198	190	189	159	219	202	190	216	2,321	193.4	192.2
病院	出水市	28	30	43	33	29	45	33	32	36	27	43	38	417	34.8	31.1
	阿久根市	20	25	12	17	17	12	16	10	24	23	17	19	212	17.7	17.7
	水俣市	18	13	10	12	13	11	14	6	14	15	15	18	159	13.3	14.2
	県内その他	53	55	70	82	46	57	70	61	50	54	66	58	722	60.2	61.7
	県外その他	1	5	3	3	2	5	4	0	2	3	1	1	30	2.5	1.9
	病院計	120	128	138	147	107	130	137	109	126	122	142	134	1,540	128.3	126.5
総計	311	318	328	334	305	320	326	268	345	324	332	350	3,861	321.8	318.7	

# 医療安全管理部門

○ヒヤリハット報告件数

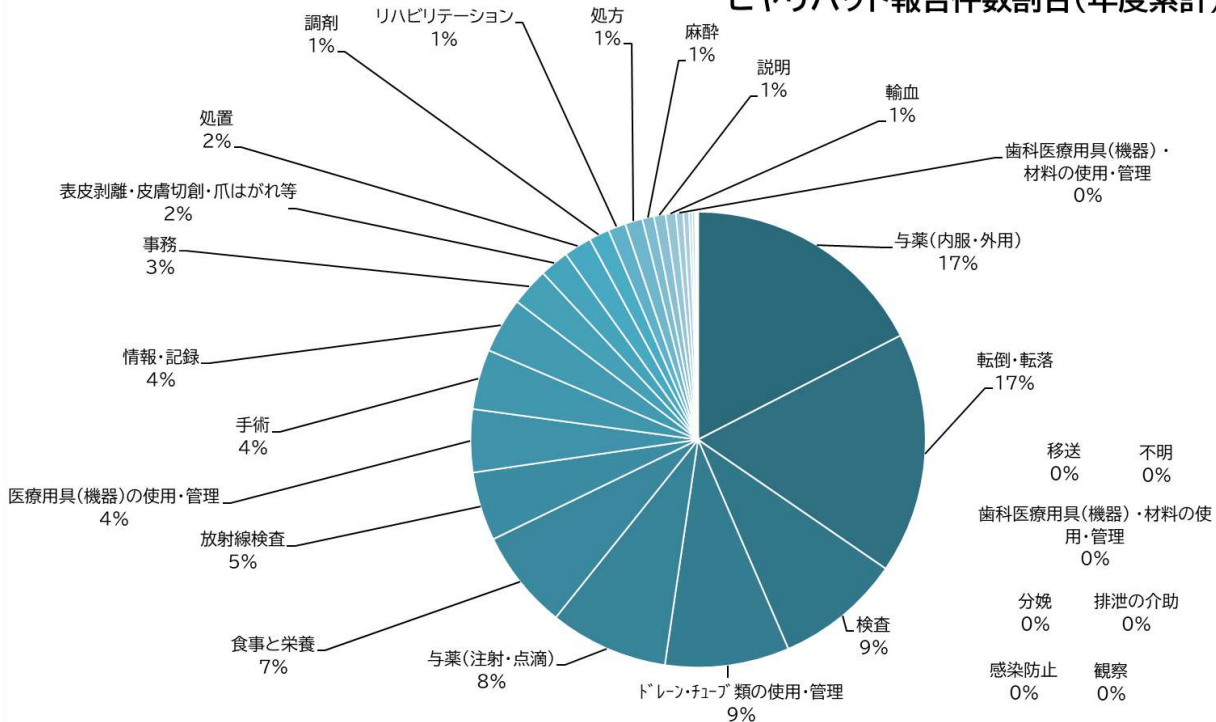
(単位:件)

	4月	5月	6月	7月	8月	9月	10月	11月	12月	1月	2月	3月	計	当年度平均	前年度平均
ドレーン・チューブ 類の使用・管理	66	60	54	30	57	33	50	39	43	41	24	34	531	44.3	7.1
与薬(内服・外用)	18	29	25	19	22	16	29	23	19	18	10	18	246	20.5	14.0
検査	17	18	18	17	11	16	21	9	12	11	18	10	178	14.8	7.2
転倒・転落	8	14	9	16	12	11	11	25	19	12	19	16	172	14.3	13.8
医療用具(機器)の使用・管理	8	18	14	10	11	12	10	19	12	9	17	18	158	13.2	3.6
与薬(注射・点滴)	15	17	10	8	9	12	12	8	24	17	6	9	147	12.3	6.8
情報・記録	13	5	5	8	5	7	9	14	14	20	6	4	110	9.2	3.2
表皮剥離・皮膚切創・爪はがれ等	9	10	4	7	8	7	4	11	5	8	6	7	86	7.2	1.7
食事と栄養	4	9	7	2	6	4	4	4	7	2	2	4	55	4.6	5.7
事務	0	3	7	2	4	2	1	2	1	7	2	5	36	3.0	2.2
手術	2	2	1	3	9	4	6	3	1	3	2	0	36	3.0	3.4
処置	1	2	5	0	2	1	1	4	4	7	0	2	29	2.4	1.6
リハビリテーション	4	0	0	0	1	0	3	1	1	1	3	1	15	1.3	1.0
放射線検査	6	2	1	0	1	1	0	0	0	1	1	1	14	1.2	3.9
観察	0	2	0	1	1	4	0	0	1	0	1	3	13	1.1	0.3
説明	0	6	1	0	0	0	1	2	0	0	1	2	13	1.1	0.7
歯科医療用具(機器)・材料の使用・管理	0	3	1	2	0	0	1	0	1	1	0	1	10	0.8	0.2
調剤	1	0	1	1	0	0	3	1	2	0	0	1	10	0.8	1.2
環境整備	2	0	2	1	0	1	1	1	1	0	0	0	9	0.8	0.4
輸血	1	2	0	0	0	0	1	0	0	0	0	2	6	0.5	0.6
清拭・入浴介助等	1	1	0	0	0	0	0	0	0	0	1	1	4	0.3	0.0
排泄の介助	1	0	0	0	1	0	0	1	0	0	1	0	4	0.3	0.1
感染防止	0	0	0	0	0	1	0	0	0	0	1	0	2	0.2	0.1
移送	0	0	0	0	0	0	0	0	0	0	0	1	1	0.1	0.2
処方	0	0	0	0	1	0	0	0	0	0	0	0	1	0.1	1.0
麻酔	0	0	0	0	0	0	0	0	0	0	0	0	0	0.0	0.7
分娩	0	0	0	0	0	0	0	0	0	0	0	0	0	0.0	0.0
不明	0	0	0	0	0	0	0	1	0	0	0	0	1	0.1	0.0
その他	10	9	0	4	7	4	2	12	3	12	12	8	83	6.9	5.6
計	187	212	165	131	168	136	170	180	170	170	133	148	1,970	164.2	85.8
前年度計	43	59	57	73	59	70	103	115	106	127	95	123	1,030		

ヒヤリハット報告件数



ヒヤリハット報告件数割合(年度累計)



## 健診部門

### 人間ドック、一般健診等件数

(単位:件)

		令和5年度	令和6年度	
		件数	件数	前年差
一般ドック、健診		2,060	2,105	45
脳ドック		63	28	▲35
個別 検診	子宮頸がん	167	162	▲5
	マンモ	186	184	▲2
	乳超音波	155	146	▲9
	骨密度	32	42	10

損益計算書

(単位:千円, %)

区 分	令和5年度		令和6年度	
	金 額	構成比	金 額	構成比
医業収益	4,492,567	100.0	4,487,357	100.0
入院収益	3,239,915	72.1	3,265,471	72.8
外来収益	1,154,256	25.7	1,137,904	25.3
その他医業収益	98,396	2.2	83,982	1.9
医業費用	4,964,498	100.0	5,238,460	100.0
給与費	2,920,284	58.8	3,136,371	59.9
材料費	997,258	20.1	1,008,294	19.2
経費	745,458	15.0	770,176	14.7
減価償却費	285,128	5.7	309,852	5.9
資産減耗費	7,995	0.2	4,168	0.1
研究研修費	8,375	0.2	9,599	0.2
医業損益	△ 471,931		△ 751,103	
医業外収益	839,504	100.0	671,400	100.0
受取利息配当金	13	0.0	551	0.1
他会計負担金	486,660	57.9	467,745	69.7
補助金	134,928	16.1	17,465	2.6
寄附金	13,718	1.6	25,727	3.8
長期前受金戻入	153,308	18.3	134,964	20.1
その他医業外収益	50,877	6.1	24,948	3.7
医業外費用	281,919	100.0	287,586	100.0
支払利息	13,212	4.7	7,378	2.6
貸倒損失	84	0.0	1,813	0.6
繰延勘定償却	0	0.0	0	0.0
雑損失	268,623	95.3	278,395	96.8
経常損益	85,654		△ 367,289	
当年度純損益	85,654		△ 367,289	
当年度末処分利益剰余金	596,247		228,958	