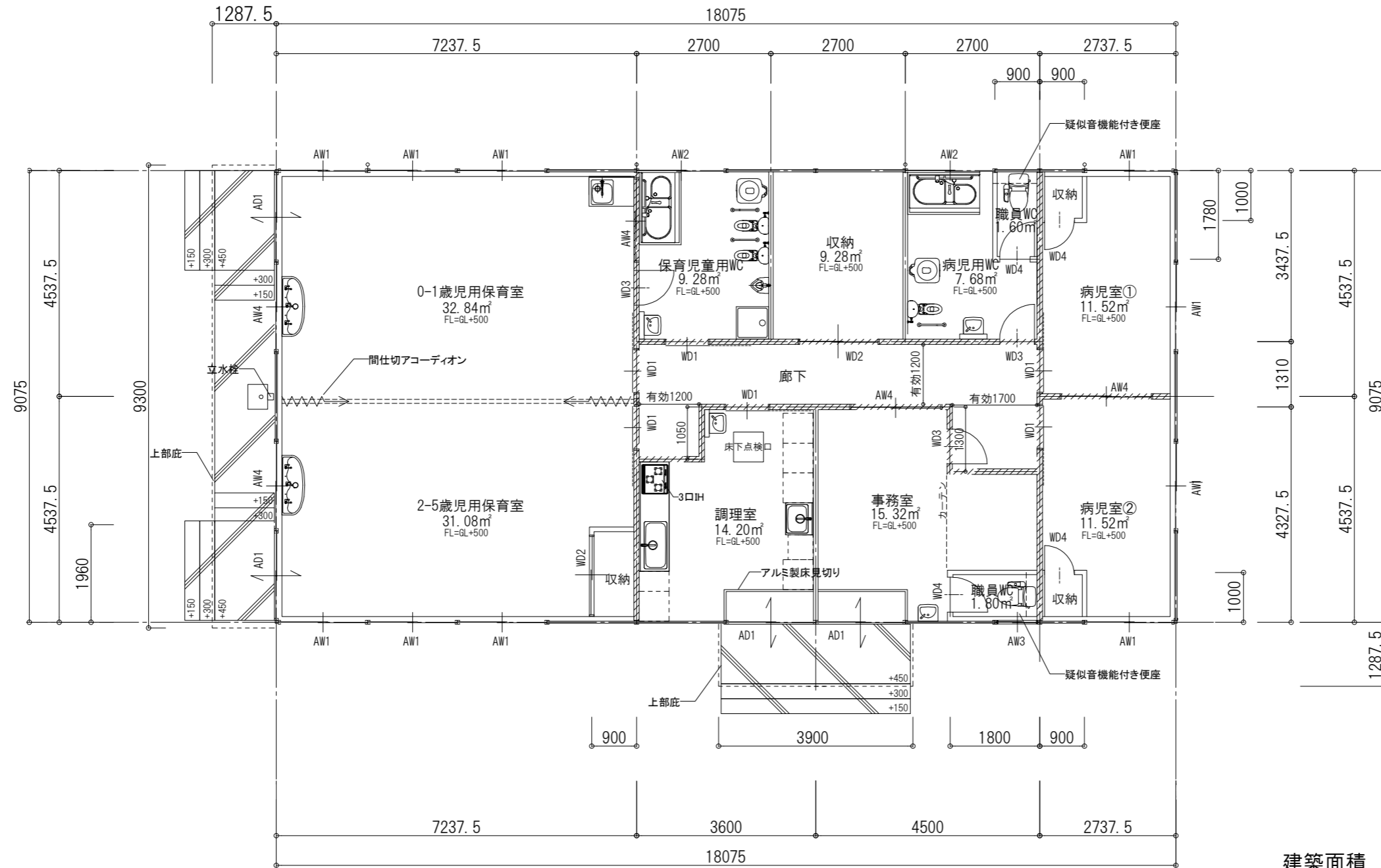
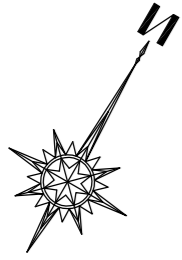


別紙4 施設平面図



建築面積 本体 : $9.075 \times 18.075 = 164.0306$
 庇 : $(1.2875 - 1.00) \times 3.900 +$
 $(1.2875 - 1.00) \times 9.300 = 3.7950$
 計 167.82m^2
延床面積 本体 : $9.075 \times 18.075 = 164.03$
 計 164.03m^2

平面図 S=1:100